

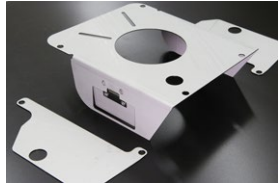
# AE86 大容量アルミオイルパン / 4AG 締付トルク表

## AE86 大容量アルミOILパン



(86/92/101/111/7Aブロック対応) \*縦置き仕様

価格 ¥109,000



- 純正のプレス型からアルミ鋳物にすることにより、組み付け後のエンジンブロック剛性の向上。
- 前方部分の両サイドを広げることで油量を増やしました。
- 内部のバフフルは両サイドに隔壁を設けOILの片寄りを防ぎます。
- 内外両側にフィンを設けることで冷却効果をより高めています。
- 純正OILパンと下面形状を同じにすることで純正OILパン使用時同様にエンジンのローダウン化を可能にしました。
- フランジ形状を変更することで86/92/101/111(7A含む)ブロック全てに対応します。
- ブロック下部に取り付ける純正バフフルプレートも取り付け可能なデザインになっております。
- \*86ブロックの場合はカット加工の必要があります。
- フロント側上部両サイドにブローパイプ/OILリターン用の戻し穴も設けています。
- \*リターンパイプと専用フランジはオプションとなります。¥4,090
- 耐熱(200℃)ネオジウム付きOILドレンボルトが付属します。

4AG 締付トルク表

### 4AG 主要部締め付けトルク (トヨタサービスデータ)

(締め付けトルク単位 : kg-cm)

項目	エンジン型式	4A-GEU
シリンダブロック ×	ウオータ ポンプ	8mm 150±30 6mm 95±20
	エンジン マウンティング ブラケット	250±40(M8 ボルト) 350±50(M8 ナット) 475±75(M10)
	オイル フィルタ ユニオン	450±50
	オイル パン	50±15
	オイル ポンプ	175~260
	タイミング ベルト アイドラ	375±75
	オールタネータ ブラケット	8mm 350±50 11mm 475±75
	クランクシャフト ベアリング キャップ	610±50
	シリンダ ヘッド	610±50
	タイミング ベルト カバー No.1	95±20
	リヤ オイル シール リテーナ	95±20
	タイミング ベルト カバー No.4	95±20
	シリンダ ヘッド ×	インテーク マニホルド
ウオータ アウトレットハウジング		175~260
エキゾースト マニホルド		250±30
ディストリビュータ		200±30
カムシャフト ベアリング キャップ		130±15
シリンダヘッド カバー		60±20
スパーク プラグ		180±30
タイミング ベルト カバー No.4		95±20
リヤ エンド プレート		175±25
タイミング ベルト カバー No.2	95±20	
インテーク マニホルド ×	コールド スタート インジェクタ	75±15 (ボルト) 150±30 (ユニオン ボルト)
	バキューム センサ	250±50
	ガス フィルタ	150±30
	サージ タンク ステア	220±30
クランクシャフト ×	クランクシャフト プーリ	1200±100
	フライホイール	750±50
カムシャフト ×	カムシャフト タイミング プーリまたはギヤ	475±75
コネクティング ロッド × コネクティング ロッド キャップ		415±35
オイルパン × ドレイン プラグ		350±50
オールタネータ × オールタネータ ブラケット		475±75