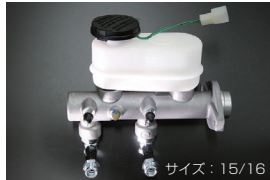


ブレーキ&クラッチマスターシリンダー (マスターバック、リレズ、ホイルシリンダー他)



S130 ブレーキマスターシリンダー (後期 左ハンドル車用)
 サイズ: 15/16
 適合: 81.10~83.8 (L20E)
 81.10~83.8 (L28E)
 価格: ¥42,000



S130 ブレーキマスターシリンダー (後期 右ハンドル車用)
 サイズ: 15/16
 適合: 81.10~83.8 (L20/L28)
 価格: ¥49,000
 ※パイプの取り付け位置が標準より6cm下がります。



GC210 ブレーキマスターシリンダー
 サイズ: 7/8 (日産純正ナブコ製)
 適合: リヤドラム車 (L20E)
 (77.8~81.7)
 価格: ¥79,000



GC110 ブレーキマスターシリンダー
 サイズ: 7/8 (日産純正ナブコ製)
 適合: GC110後期型, GC111
 (リヤドラム車 75.10~77.7)
 価格: ¥79,000



S30 ブレーキマスターシリンダー
 サイズ: 7/8 (日産純正ナブコ製)
 適合: S30,S31
 (75.8~78.9)
 価格: ¥79,000



KHC130 ブレーキマスターシリンダー
 サイズ: 7/8 (日産純正ナブコ製)
 適合: リヤドラム車 (L20)
 (75.10~80.10)
 価格: ¥79,000



P330 ブレーキマスターシリンダー
 サイズ: 7/8 (日産純正ナブコ製)
 適合: リヤドラム車 (L20/L28)
 (75.6~79.5)
 価格: ¥79,000



SR311 ブレーキマスターシリンダー
 サイズ: 3/4
 適合: SR311,SP311 (67.5~70年)
 価格: ¥59,000
 ※右ハンドル車はフッシュロッドを現行品と差し替えて使用。左車はホルトオン



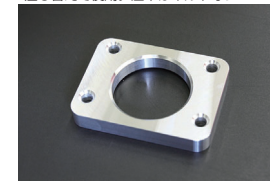
ブレーキマスターシリンダーキャップ
 品番: K2401
 適合: S30,S31,GC10~GC210
 KHC130,P330 他
 価格: ¥2,310



GC110 後期マスターバック
 後期用ピックサイズです。(162φ)
 前期に付ければ制動力アップ。 ¥49,700
 ※ボディ加工とスペーサーでGC10取付可



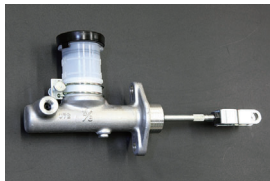
GC110 前期マスターバック
 サイズ: 外径143φ (ツマ部)
 ※スペーサー使用でハコスカ流用可
 価格: ¥76,800



マスターバックスペーサー
 GC10後期の大容量マスターバックを
 GC10, GC110前期に装着する時に使用
 価格: ¥5,000



マスターバックホース&チェックバルブ
 ・汎用チェックバルブ ¥3,910
 ・汎用マスターバックホース ¥4,610
 (内径 9mm×1.5M)



5/8クラッチマスターシリンダー (汎用タイプ)
 適合: S30, GC110, C130, 510
 価格: ¥12,900



5/8クラッチマスターシリンダー
 適合: SR311 SP311
 サイズ: 5/8
 価格: ¥23,000



5/8クラッチマスターシリンダー
 適合: GC10, KGC10 (GT, GTX用)
 サイズ: 5/8 ※クレビスは純正に交換必要
 価格: ¥15,000



5/8クラッチマスターシリンダー
 適合: GC210, GC211 (GT, GTX用)
 サイズ: 5/8
 価格: ¥11,000



L型 3/4 リレズシリンダー Assy
 品番: 30620-U7001-S
 サイズ: 3/4 (シングルシールタイプ)
 適合: L型全車 (自動調整タイプ)
 価格: ¥5,930



L型 3/4 リレズシリンダー Assy
 品番: 30620-69F70-W
 サイズ: 3/4 (ダブルシールタイプ)
 適合: L型全車 (自動調整タイプ)
 価格: ¥6,650
 ※オイルもれに強いダブルシールタイプ



手動調整 3/4リレズシリンダー
 適合: GC10/S30前期
 サイズ: 3/4
 価格: ¥8,580



FJ20 標準リレズシリンダー
 適合: FJ20全車
 サイズ: 3/4 (自動調整)
 価格: ¥6,000



SR311 標準リレズシリンダー
 適合: SR311全車/SP311 (後期)
 サイズ: 3/4 (手動調整)
 価格: ¥10,680



7/8大容量ホイールシリンダー
 適合: GC10, GC110, 510
 価格: ¥47,000/1ヶ



13/16標準ホイールシリンダー
 適合: GC10, GC110, 510
 価格: ¥47,000/1ヶ



SR311クラッチフォークブーツ
 適合: SR311全車/SP311 (後期)
 ※5速ミッション用
 価格: ¥4,000



GC10, KPGC10 純正クラッチホース
 ・全長: 260mm (ねじ部込み)
 ・適合: GC10, KGC10, KPGC10
 ・価格: ¥2,470



S30, S31, PS30 純正クラッチホース
 ・全長: 230mm (ねじ部込み)
 ・適合: S30, S31, PS30
 ・価格: ¥3,260



SR311/SP311 純正クラッチホース
 ・全長: 275mm (ねじ部込み)
 ・適合: SR311/SP311全車
 ・価格: ¥4,020

ブレーキ&クラッチマスターシリンダー