

# FJ20 ENGINE TUNING PARTS

## FJ20 強化バルブスプリング&スプリングワッシャー



### 10,000回転対応バルブスプリング

ハイリフトカムや高回転向けのエンジン仕様に対応するために設計されたレース用バルブスプリングです。セット荷重及びバルブ荷重の強化はエンジンの持つ潜在能力を引き出すうえで最も重要なポイントです。使用目的に応じた荷重を選択できるだけのバネレートに余裕があり取り付け長さによって微調整ができます。

1set ¥19,200



### バルブスプリングワッシャー

角度やリフトの高いカムシャフトを入れるときバルブ同士の手渉を防ぐためバルブの突き出し量を増やします。それによりバルブスプリングの取り付けが長くなり荷重が弱くなってしまいます。このスプリングワッシャーは緩くなったセット荷重を補う時に使用します。

・1mm厚 ¥6,400/1set  
・0.5mm厚 ¥6,400/1set

### バルブスプリング發付シート (2段タイプ/計2.5mm厚)

バルブスプリングを安定させる必需品。2段タイプのためハイカム使用時にバルブガイドを低く打ち込みストロークを稼げる。

1set ¥16,000

## FJ20 カムシャフト加工



### ハイリフトカム加工

¥46,000/1本 ※ノーマルカム加工費

※加工後のベース円がカム軸の錆肌より細くなった場合、バルブリフターが錆肌に接触しないように、錆肌を削り落とすリフター逃がし加工が必要です。

リフター逃がし加工 ¥10,000/1本

注記) バルブガイドの逃げ加工が必要です。組み付けにあたりアウトクリアランスキャップが必要になります。バルブシートカット時の突き出し量はご相談ください。

## FJ20 軽量チタンリテーナー&強化バルブコッター



### 軽量チタンリテーナー

(重量: チタン製 7.5g/純正品 14.1g)

1set ¥52,000

### 強化バルブコッター

サージングやシフトミスによるオーバーレブによってバルブコッターオーバー面にカジリや摩耗が発生します。それにより、バルブスプリングのセット長にバラツキが発生し高回転での追従性を悪くします。この強化バルブコッターは熱処理によって表面硬度を高めカジリや摩耗の発生を防ぎます。

1set ¥12,600

※チタンコーティング施工により、耐摩耗性を強化。

## DR30 強化マウント



FJ20 特有のエンジン振動は、エンジンやキャブレターに悪影響を与えるだけでなく、シフトレバーにまで振動が伝わることでシフトフィーリングをも狂わせてしまいます。この強化マウントは適度に振動吸収でき走行安定性を整へ、エンジンパワーを無駄なく駆動系に伝えることができます。

### DR30 強化エンジンマウント

1SET ¥24,000

\*ボディー側のエンジンマウント取り付けボルト穴を0.5mmくらい広げる加工が必要です。

### DR30 強化ミッションマウント

¥15,000

純正比 1.5 倍に硬度設定した強化ゴム使用でミッション及びシフトレバーに伝わる振動を適量に吸収できスムーズなシフトチェンジが可能になります。

## FJ20 スーパーシングルクラッチキット

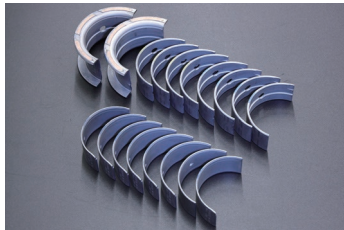


(フライホイール、ディスク、カバー、スリーブ、ベアリング付)

¥109,800

仕様: フライホイール穴軽量タイプ  
アルミ軽量削り出しカバー  
圧着力/1200kg  
ディスク径/225φ  
全体重量/10.2kg  
対応馬力/380ps

## FJ20 強化メタル



### ●強化メタル特徴

耐久レースで実績を持つ高荷重高回転対応の高強度F112材を採用。また、わずか5ミクロンの厚み公差をクリアさせた高精度仕上げにより妥協を許さなオイルクリアランス合わせが可能です。更に、幅狭設計により接触面積を減らしフリクションロスを低減させエンジンのハイレスポンス化を向上させます。レースカーやハイチューン車などの特に強度を要求するエンジン仕様にはメタル表面に二硫化モリブデン粉末を直接噴射し耐焼付き荷重を向上させたWPCモリブデン処理品をお薦めします。

### ■FJ20 ターボ 幅狭レース用メタル (L型 共用)

・FJ20 ターボ 幅狭メインメタルセット ¥15,400  
・FJ20 ターボ 幅狭コンロッドメタルセット ¥8,800  
・FJ20 ターボ 幅狭 WPC メインメタルセット ¥23,460  
・FJ20 ターボ 幅狭 WPC コンロッドメタルセット ¥15,040  
※メインメタルはワシントンオイル溝のあるFJ20ET シリンダーブロックに使用可能です。

### ■FJ20NA/ターボ共用 強化メタル (標準標準)

・FJ20 F780メインメタルセット ¥15,400  
・FJ20 F112コンロッドメタルセット ¥8,800  
・FJ20 WPC F780メインメタルセット ¥23,460  
・FJ20 WPC F112コンロッドメタルセット ¥15,040  
※コンロッドメタルはクリアランスが3種類あります。(クリアランス広め、標準、狭め)

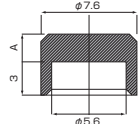
## FJ20 強化バルブキャップ



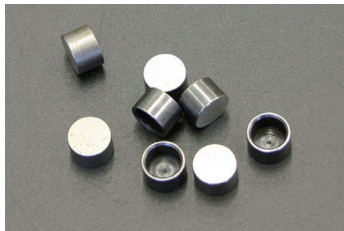
### 仕様

・材質 SCM435 (クロムモリブデン鋼)  
・硬度 HRC45~49  
・熱処理 焼き入れ焼き戻し  
・表面処理 バレル研磨  
・厚み 1.25~2.65mm (0.05 単位) 公差 +0.03-0  
・形状 純正同形状  
・価格 ¥1,500

A寸法 (公差+0.03-0)  
A=1.25 A=1.55 A=1.85 A=2.15 A=2.45  
A=1.30 A=1.60 A=1.90 A=2.20 A=2.50  
A=1.35 A=1.65 A=1.95 A=2.25 A=2.55  
A=1.40 A=1.70 A=2.00 A=2.30 A=2.60  
A=1.45 A=1.75 A=2.05 A=2.35 A=2.65  
A=1.50 A=1.80 A=2.10 A=2.40



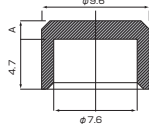
## FJ20 アウタークリアランスキャップ



市販のバルブクリアランス調整用のバルブキャップは、最大厚みで2.65mmまでです。ノーマルカム加工によって細くなったカムを使用する場合にはバルブキャップの上に更にアウタークリアランスキャップを被せることでクリアランス調整が可能になります。

・厚み (1mm/2mm/3mm) ¥1,700/1ヶ

A寸法 (公差+0.03-0)  
A=1.0 A=2.0 A=3.0



## FJ20 フライホイール&フライホイールボルト



FJ20 エンジンをハイレスポンス化させるのに一番効果的なのがフライホイールの軽量化です。耐久性に優れたS-CM材を採用し高強度を保ちつつ薄肉設計を施しました。ストリート仕様のSTDタイプはレーシングコースのRタイプに至る用途に応じた2タイプを選択できます。

### クロモリ軽量フライホイール STD タイプ

・FJ20E (重量 4.8kg) ¥50,000  
・FJ20ET (重量 4.9kg) ¥50,000

### クロモリ軽量フライホイール R タイプ (穴軽量品)

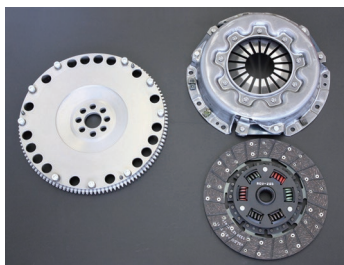
・FJ20E (重量 4.3kg) ¥54,000  
・FJ20ET (重量 4.4kg) ¥54,000

### ARP 強化フライホイールボルト

純正ボルトの締め付けトルク 15kg/m に対しARP強化ボルトは 18.5kg/m の締め付け強度を持ち高回転におけるボルト緩みを防ぎます。

¥15,500

## FJ20 強化クラッチキット



### FJ20 ターボ 強化クラッチキット (240φ)

●軽量フライホイール+850k カバー+スリーブ+ディスク仕様 (対応馬力 320ps / 目安) **タイプA ¥102,000**  
●軽量フライホイール+580k カバー+スリーブ+ディスク仕様 (対応馬力 300ps / 目安) **タイプB ¥100,000**

### FJ20NA 強化クラッチキット (240φ)

●軽量フライホイール+580k カバー+強化ノンアスディスク仕様 (対応馬力 280ps / 目安) **タイプC ¥95,000**  
●軽量フライホイール+580k カバー+STD ノンアスディスク仕様 (対応馬力 260ps / 目安) **タイプD ¥87,000**

※24mm スリーブ&ベアリングセット別売D ¥4,170