

L20 ENGINE TUNING PARTS

L20改

L20改 2.7ℓ 鍛造レース用ピストン ピンハイト29

一切の制約を受けず
理想だけを追い求める鋳削り出しピストン。
刃物やマシンコスト、加工時間をどしどし人も計算に入れず
ひたすら刃物を走らせ僅かな隙間も許さない。
完成重量二、三グラムがピストンへの物のりの証。



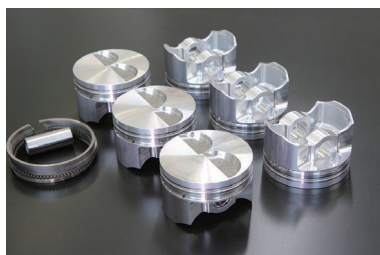
φ82 / φ82.5
本体 ¥130,000
(品番: RP-L2029-)

詳細

- ・製法 鍛造+削り出し
- ・タイプ ハイコンブ
- ・ピストン径 φ82 φ82.5
- ・ピン径×長さ φ21×46mm
- ・ピンハイト 29.0mm
- ・ピストンリング厚み 1.2×1.2×2.5mm
- ・ピストン単体重量 236g
- ・バルブリセス深さ IN 3.7mm EX3.7mm
- ・バルブリセス容積 2.0cc
- ・推奨コンロッド 亀有I断面コンロッド137.5mm
亀有クモリ軽量ロッド137.5mm
亀有L31フルカウンター
LD28クランクシャフト

82.0φ+I断面ロッド+L31フルカウンター=2.629cc
82.5φ+I断面ロッド+L31フルカウンター=2.661cc
*ピストンリング、ピストンピン、サークリップ付属

L20改 軽量ストリートピストン (2533cc) ピンハイト35.5



φ82/φ82.5 本体 ¥130,000
(品番: SP-L20355-)

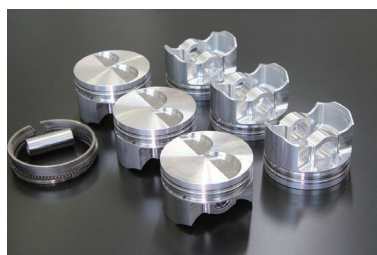
詳細

- ・製法 鍛造+削り出し
- ・タイプ ハイコンブ
- ・ピストン径 φ82 φ82.5
- ・ピン径×長さ φ21×50mm
- ・ピンハイト 35.5mm
- ・ピストンリング厚み 1.2×1.2×2.5mm
- ・ピストン単体重量 299g
- ・バルブリセス深さ IN 3.7mm EX3.7mm
- ・バルブリセス容積 2.0cc
- ・使用コンロッド 純正L20 / 亀有133mm
- ・使用クランク L28

82.0φ+L20ロッド+L28クランク=2.502cc
82.5φ+L20ロッド+L28クランク=2.533cc

注) 純正コンロッドはフルフロー加工必要
*ピストンリング、ピストンピン、サークリップ付属

L20改 軽量ストリートピストン (2661cc) ピンハイト33.5



φ82/φ82.5 本体 ¥130,000
(品番: SP-L20335-)

詳細

- ・製法 鍛造+削り出し
- ・タイプ ハイコンブ
- ・ピストン径 φ82 φ82.5
- ・ピン径×長さ φ21×50mm
- ・ピンハイト 33.5mm
- ・ピストンリング厚み 1.2×1.2×2.5mm
- ・ピストン単体重量 293g
- ・バルブリセス深さ IN 3.7mm EX3.7mm
- ・バルブリセス容積 2.0cc
- ・使用コンロッド 純正L20 / 亀有133mm
- ・使用クランク LD28 / L31亀有クランク

82.0φ+L20ロッド+LD28クランク=2.629cc
82.5φ+L20ロッド+LD28クランク=2.661cc

注) 純正コンロッドはフルフロー加工必要
*ピストンリング、ピストンピン、サークリップ付属

L20改 82.5φ軽量ストリートピストン (2234cc) ピンハイト40.1



本体 ¥130,000
(品番: SP-L20401-)

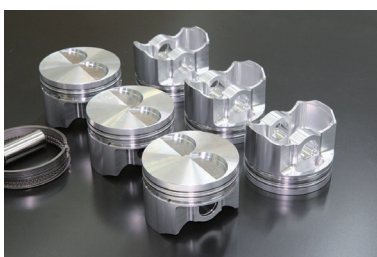
詳細

- ・製法 鍛造+削り出し
- ・タイプ ハイコンブ
- ・ピストン径 φ82 φ82.5
- ・ピン径×長さ φ21×50mm
- ・ピンハイト 40.1mm
- ・ピストンリング厚み 1.2×1.2×2.5mm
- ・ピストン単体重量 312g
- ・バルブリセス深さ IN 3.7mm EX3.7mm
- ・バルブリセス容積 2.0cc
- ・使用コンロッド L20
- ・使用クランク L20

82.0φ+L20ロッド+L20クランク=2.207cc
82.5φ+L20ロッド+L20クランク=2.234cc

注) 純正コンロッドはフルフロー加工必要
*ピストンリング、ピストンピン、サークリップ付属

L20改 83φ軽量ストリートピストン ピンハイト38.1



本体 ¥130,000
(品番: SP-L20381-83)

詳細

- ・製法 鍛造+削り出し
- ・タイプ ハイコンブ
- ・ピストン径 φ83
- ・ピン径×長さ φ21×50mm
- ・ピンハイト 38.1mm
- ・ピストンリング厚み 1.2×1.2×2.5mm
- ・ピストン単体重量 302g
- ・バルブリセス深さ IN 3.7mm EX3.7mm
- ・バルブリセス容積 2.0cc
- ・使用コンロッド L20 / L28
- ・使用クランク L20 / L28 / LD28

83φ+L20ロッド+L24クランク=2.391cc
83φ+L28ロッド+L28クランク=2.563cc

注) 純正コンロッドはフルフロー加工必要
*ピストンリング、ピストンピン、サークリップ付属

L20改 79φ軽量ストリートピストン (2049cc) ピンハイト40.1



本体 ¥130,000
(品番: SP-L20401-79)

詳細

- ・製法 鍛造+削り出し
- ・タイプ ハイコンブ
- ・ピストン径 φ79
- ・ピン径×長さ φ21×50mm
- ・ピンハイト 40.1mm
- ・ピストンリング厚み 1.2×1.2×2.5mm
- ・ピストン単体重量 274g
- ・バルブリセス深さ IN 3.0mm EX3.0mm
- ・バルブリセス容積 1.6cc
- ・使用コンロッド L20
- ・使用クランク L20

注) 純正コンロッドはフルフロー加工必要
*ピストンリング、ピストンピン、サークリップ付属

注記) ハイカムを使用する場合、バルブがシリンダーブロック上部に接触する恐れがあります
L20 バルブ傘とシリンダー壁の隙間 (ブロック側のバルブ逃げ加工の必要性)

(L24/バルブを使用した場合) ※L20STDサイズはIN38 EX33

シリンダー径		L6		総合評価
		IN	EX	
83φ	バルブ径	42	33	シリンダーにバルブの逃げ加工不要 ハイカム装着可能
	シリンダーとの隙間 評価	1.3 ○	0.8 ○	
82.5φ	バルブ径	42	33	EX側の隙間が限度値以下のため、ハイカム装着には ブロックにEXバルブの逃げ加工必要 ノーマルカムリフトで面研1mm以内の場合は、加工不要
	シリンダーとの隙間 評価	1.05 ○	0.55 ×	
82φ	バルブ径	42	33	EX側の隙間が限度値以下のため、ハイカム装着には ブロックにEXバルブの逃げ加工必要 ノーマルカムリフトで面研1mm以内の場合は、加工不要
	シリンダーとの隙間 評価	0.8 ○	0.3 ×	

上記寸法はKAMEARI 73~75° Aカム(カムリフト8.6mm)装着時の計算上の寸法です。個体差により誤差がありますのでご了承ください。
カムリフトノーマルの68Bや70Bカム(面研1mm以内)であればピストン径に係らずブロック側のバルブ逃げ加工は不要になります。