

電装パーツ (ディスクアップ&ローター 他)



※ローターネジ止めタイプ

L型 ディスクアップ&ローター

適合：S130,HR30 後期型専用
 亀有レース用ディスプレイ用

価格：ディスクアップ ¥6,500
 ローター ¥3,000
 (2025.12.23 更新)



三菱ディスプレイ

※ローター差し込みタイプ

L型 ディスクアップ&ローター

適合：S130,HR30 後期型専用

価格：ディスクアップ ¥6,500
 ローター ¥3,000
 (2025.12.23 更新)



S20 ディスクアップ&ローター

適合：S20 ディスビ用
 車種：KPGC10,KPGC110,PS30

価格： ¥12,000/SET
 (2025.12.23 更新)



L20 ディスクアップ&ローター

適合：L20ポイントディスプレイ用
 車種：GC10,GC110,S30,KGC130等

価格： ¥12,000/SET
 ※キャップ外径：76.5φ (2025.12.23 更新)



L型 ディスクアップ&ローター

純正フルトラディスプレイ用

適合：S31, S130 (前期)

GC111, GC210

価格： ¥9,500/SET
 ※キャップ外径：83φ (2025.12.23 更新)



U20 ディスクアップ&ローター

原動機：U20
 適合：SR311
 亀有レース用ディスプレイ用

価格： ¥9,500 /SET
 (2025.12.23 更新)



510 ディスクアップ&ローター

原動機：L14, L16, L18

適合：510ブルーボード

価格： 日立,三菱ディスプレイ要セット交換
 ¥9,500 /SET
 (2025.12.23 更新)



A12 ディスクアップ&ローター

原動機：A12

適合：B110サニー

サニトラ (S50.10~S61.2)

価格： ¥9,500 /SET
 (2025.12.23 更新)



L4 ディスクアップ&ローター

原動機：L4

適合：亀有レース用ディスプレイ専用

価格： ¥11,940/SET



FJ20 ディスクアップ3点セット

価格：3点セット ¥9,500/SET

単品：ディスクアップ ¥6,100

ローター ¥3,000

防水Oリング ¥400

※前期ターボ及び後期型車に適合
 (2025.12.23 更新)



2T-G/18R-G ディスクアップ&ローター

品番：33102

適合：2T-G/18R-G (中後期)

価格： ¥3,380/SET
 ※キャップ外径：77φ

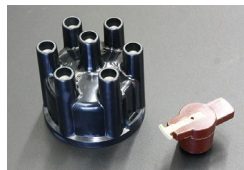


2T-G/18R-G ディスクアップ&ローター

品番：31013

適合：2T-G/18R-G (初期)

価格： ~~¥4,110/SET~~
 (廃止 2026.4.9) ※キャップ外径：74φ



TOYOTA2000GT ディスクアップ&ローター

適合：純正ディスプレイ用

価格： ¥4,370/SET



L型 水温センサーセット

※締め付け用ナット付き

適合：L型全車

価格： ¥4,640
 (2026.4.9 更新)



(社外品)

L型 オイルプレッシャースイッチ

※S30,GC10等 純正油圧計用センサー

原動機：L20,L24,L28

価格： ¥14,000
 (2026.6.29 更新)



NGK グリーンプラグ

・ならし運転や街乗り用プラグ

品番：BP4EY~BP6EY

適合：L型, A型, U20, 2TG, 18RG, 4K

価格： ¥520
 (2025.2.2 更新)



S20 標準スパークプラグ

(NGK B7ES)

※整備書に記載されている標準プラグ

価格： ¥500/1本
 (2025.2.2 更新)



日産旧車用 ポイント

適合：L用, A型, U20, G7

価格： ¥1,340



ヒューズブルリンク (旧日産車)

・青 31A(電線2.00mm) ¥1,000

・黒 26A(電線1.25mm) ¥1,000

・赤 21A(電線0.85mm) ¥940

・緑 16A(電線0.50mm) ¥730

・茶 11A(電線0.30mm) ¥1,260
 (2026.4.9 更新)

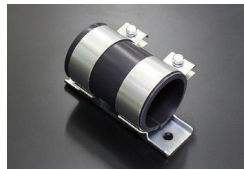


日産旧車用キースイッチ

適合：ACC付きの日産旧車用

※KPGC10は不適合

価格： ¥4,220
 (2026.4.9 更新)



BOCSH フューエルポンプブラケット

(銅体52φポンプに適合)

価格： ¥3,200



BOCSH フューエルポンプ(標準タイプ)

適合：標準インジェクション車

(IN12φOUT8φ 銅体52φ 全長180mm)

価格： ¥28,600



BOCSH フューエルポンプ(90度向き)

適合：DR30,GC210,GC110,S31,S130等

L型,FJ20 標準インジェクション車

(IN12φOUT8φ 銅体52φ 全長190mm)

価格： ¥39,000

電装パーツ (ディスクアップ&ローター 他)