

# 電装パーツ (ディスクアップ&ローター 他)



※ローターネジ止めタイプ

## L型 ディスクアップ&ローター

適合：S130,HR30 後期型車用  
 亀有レース用ディスプレイ用

価格：ディスクアップ ¥6,500  
 ローター ¥3,000  
 (2025.12.23 更新)



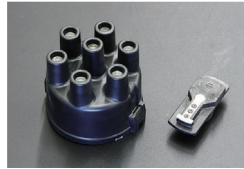
三菱ディスプレイ

※ローター差し込みタイプ

## L型 ディスクアップ&ローター

適合：S130,HR30 後期型車用

価格：ディスクアップ ¥6,500  
 ローター ¥3,000  
 (2025.12.23 更新)



## S20 ディスクアップ&ローター

適合：S20 ディスビ用  
 車種：KPGC10,KPGC110,PS30

価格： ¥12,000/SET  
 (2025.12.23 更新)



## L20 ディスクアップ&ローター

適合：L20ポイントディスプレイ用  
 車種：GC10,GC110,S30,KGC130等

価格： ¥12,000/SET  
 ※キャップ外径：76.5φ (2025.12.23 更新)



## L型 ディスクアップ&ローター

純正フルトラディスプレイ用  
 適合：S31, S130 (前期)  
 GC111, GC210

価格： ¥9,500/SET  
 ※キャップ外径：83φ (2025.12.23 更新)



## U20 ディスクアップ&ローター

原動機：U20  
 適合：SR311  
 亀有レース用ディスプレイ用

価格： ¥9,500 /SET  
 (2025.12.23 更新)



## 510 ディスクアップ&ローター

原動機：L14, L16, L18

適合：510ブルーボード  
 適合：日立,三菱ディスプレイセット交換

価格： ¥9,500 /SET  
 (2025.12.23 更新)



## A12 ディスクアップ&ローター

原動機：A12

適合：B110サニー  
 適合：510ブルーボード  
 サニトラ (S50.10~S61.2)

価格： ¥9,500 /SET  
 (2025.12.23 更新)



## L4 ディスクアップ&ローター

原動機：L4

適合：亀有レース用ディスプレイ専用

価格： ¥11,940/SET



## FJ20 ディスクアップ3点セット

価格：3点セット ¥9,500/SET  
 単品：ディスクアップ ¥6,100  
 ローター ¥3,000  
 防水Oリング ¥400

※前期ターボ及び後期型車に適合  
 (2025.12.23 更新)

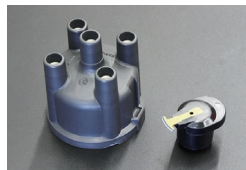


## 2T-G/18R-G ディスクアップ&ローター

品番：33102

適合：2T-G/18R-G (中後期)  
 適合：L型全車

価格： ¥3,380/SET  
 ※キャップ外径：77φ



## 2T-G/18R-G ディスクアップ&ローター

品番：31013

適合：2T-G/18R-G (初期)

価格： ~~¥4,110/SET~~  
 (廃止 2026.4.9) ※キャップ外径：74φ



## TOYOTA2000GT ディスクアップ&ローター

適合：純正ディスプレイ用

価格： ¥4,370/SET



## L型 水温センサーセット

※締め付け用ナット付き

適合：L型全車

価格： ¥4,640  
 (2026.4.9 更新)



## L型 オイルプレッシャースイッチ

※S30,GC10等 純正油圧計用センサー

原動機：L20,L24,L28

価格： ¥42,600  
 (2025.9.3 更新)



## NGK グリーンプラグ

・ならし運転や街乗り用プラグ

品番：BP4EY~BP6EY

適合：L型, A型, U20, 2TG, 18RG, 4K

価格： ¥520  
 (2025.2.2 更新)



## S20 標準スパークプラグ

(NGK B7ES)

※整備書に記載されている標準プラグ

価格： ¥500/1本  
 (2025.2.2 更新)



## 日産旧車用 ポイント

適合：L用, A型, U20, G7

価格： ¥1,340



## ヒューズブルリンク (旧日産車)

・青 31A(電線2.00mm) ¥1,000  
 ・黒 26A(電線1.25mm) ¥1,000  
 ・赤 21A(電線0.85mm) ¥940  
 ・緑 16A(電線0.50mm) ¥730  
 ・茶 11A(電線0.30mm) ¥1,260  
 (2026.4.9 更新)

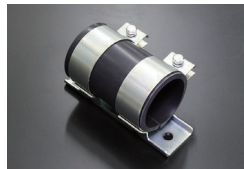


## 日産旧車用キースイッチ

適合：ACC付きの日産旧車用

※KPGC10は不適合

価格： ¥4,220  
 (2026.4.9 更新)



## BOCSH フューエルポンプブラケット

(胴体52φポンプに適合)

価格： ¥3,200



## BOCSH フューエルポンプ(標準タイプ)

適合：標準インジェクション車

(IN12φOUT8φ 胴体52φ 全長180mm)

価格： ¥28,600



## BOCSH フューエルポンプ(90度向き)

適合：DR30,GC210,GC110,S31,S130等

L型,FJ20 標準インジェクション車

(IN12φOUT8φ 胴体52φ 全長190mm)

価格： ¥39,000

電装パーツ (ディスクアップ&ローター 他)