

電装パーツ (ディスクアップ&ローター 他)



※ローターネジ止めタイプ

L型 ディスクアップ&ローター

適合：S130,HR30 後期型車用
 亀有レース用ディスプレイ用
 価格：ディスクアップ¥5,500
 ローター ¥3,000

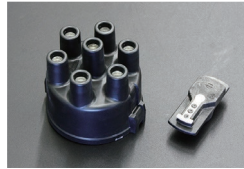


三菱ディスプレイ

※ローター差し込みタイプ

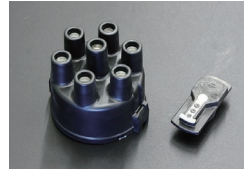
L型 ディスクアップ&ローター

適合：S130,HR30 後期型車用
 価格：ディスクアップ¥5,500
 ローター ¥3,000



S20 ディスクアップ&ローター

適合：S20 ディスビ用
 車種：KPGC10,KPGC110,PS30
 価格：¥10,460/SET



L20 ディスクアップ&ローター

適合：L20ポイントディスプレイ用
 車種：GC10,GC110,S30,KGC130等
 価格：¥10,460/SET

※キャップ外径：76.5φ



L型 ディスクアップ&ローター

純正フルトラディスプレイ用
 適合：S31, S130 (前期)
 GC111, GC210
 価格：¥8,500/SET

※キャップ外径：83φ



U20 ディスクアップ&ローター

原動機：U20
 適合：SR311
 価格：¥9,620/SET



510 ディスクアップ&ローター

原動機：L14, L16, L18
 適合：510ブルーボード
 価格：日立,三菱ディスプレイ重要セット交換
 ¥9,620/SET



A12 ディスクアップ&ローター

原動機：A12
 適合：B110サニー
 サニトラ (S50.10~S61.2)
 価格：¥9,620/SET



L4 ディスクアップ&ローター

原動機：L4
 適合：亀有レース用ディスプレイ専用
 価格：¥11,940/SET



FJ20 ディスクアップ3点セット

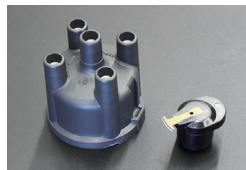
価格：3点セット ¥8,900/SET
 単品：ディスクアップ ¥5,500
 ローター ¥3,000
 防水Oリング ¥400
 ※前期ターボ及び後期型車に適合



2T-G/18R-G ディスクアップ&ローター

品番：33102
 適合：2T-G/18R-G (中後期)
 価格：¥3,380/SET

※キャップ外径：77φ



2T-G/18R-G ディスクアップ&ローター

品番：31013
 適合：2T-G/18R-G (初期)
 価格：¥4,110/SET

※キャップ外径：74φ



TOYOTA2000GT ディスクアップ&ローター

適合：純正ディスプレイ用
 価格：¥4,370/SET



L型 水温センサーセット

※締め付け用ナット付き
 適合：L型全車
 価格：¥4,510

(2025.4.13 更新)



L型 オイルプレッシャースイッチ

※S30,GC10等 純正油圧計用センサー
 原動機：L20,L24,L28
 価格：¥15,900



NGK グリーンプラグ

・ならし運転や街乗り用プラグ
 品番：BP4EY~BP6EY
 適合：L型, A型, U20, 2TG, 18RG, 4K
 価格：¥520

(2025.2.2 更新)



S20 標準スパークプラグ

(NGK B7ES)
 ※整備書に記載されている標準プラグ
 価格：¥500/1本

(2025.2.2 更新)



日産旧車用 ポイント

適合：L用, A型, U20, G7
 価格：¥1,340



ヒューズブルリンク (旧日産車)

・青 31A(電線2.00mm) ¥1,000
 ・黒 26A(電線1.25mm) ¥970
 ・赤 21A(電線0.85mm) ¥910
 ・緑 16A(電線0.50mm) ¥710
 ・茶 11A(電線0.30mm) ¥1,220

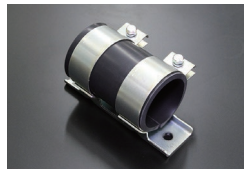
(2025.4.13 更新)



日産旧車用キースイッチ

適合：ACC付きの日産旧車用
 ※KPGC10は不適合
 価格：¥4,100

(2025.2.2 更新)



BOC SH フューエルポンプブラケット

(銅体52φポンプに適合)
 価格：¥3,200



BOC SH フューエルポンプ(標準タイプ)

適合：標準インジェクション車
 (IN12φOUT8φ 銅体52φ 全長180mm)
 価格：¥28,600



BOC SH フューエルポンプ(90度向き)

適合：DR30,GC210,GC110,S31,S130等
 L型,FJ20 標準インジェクション車
 (IN12φOUT8φ 銅体52φ 全長190mm)
 価格：¥39,000

電装パーツ (ディスクアップ&ローター 他)