

電装パーツ (ディスクアップ&ローター 他)



※ローターネジ止めタイプ

L型 ディスクアップ&ローター

適合: S130,HR30 後期型車用
 亀有レース用ディスプレイ用
 価格: ディスクアップ ¥5,500
 ローター ¥3,000

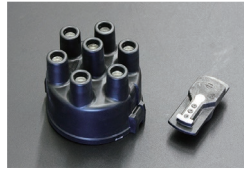


三菱ディスプレイ

※ローター差し込みタイプ

L型 ディスクアップ&ローター

適合: S130,HR30 後期型車用
 価格: ディスクアップ ¥5,500
 ローター ¥3,000



S20 ディスクアップ&ローター

適合: S20 ディスビ用
 車種: KPGC10,KPGC110,PS30
 価格: ¥10,460/SET



L20 ディスクアップ&ローター

適合: L20ポイントディスプレイ用
 車種: GC10,GC110,S30,KGC130等
 価格: ¥10,460SET

※キャップ外径: 76.5φ



L型 ディスクアップ&ローター

純正フルトラディスプレイ用
 適合: S31, S130 (前期)
 GC111,GC210
 価格: ¥8,500/SET

※キャップ外径: 83φ



U20 ディスクアップ&ローター

原動機: U20
 適合: SR311
 価格: ¥9,620/SET



510 ディスクアップ&ローター

原動機: L14, L16, L18
 適合: 510ブルーボード
 価格: 日立,三菱ディスプレイ重要セット交換
 ¥9,620/SET



A12 ディスクアップ&ローター

原動機: A12
 適合: B110サニー
 サニトラ (S50.10~S61.2)
 価格: ¥9,620/SET



L4 ディスクアップ&ローター

原動機: L4
 適合: 亀有レース用ディスプレイ専用
 価格: ¥11,940/SET



FJ20 ディスクアップ3点セット

価格: 3点セット ¥8,900/SET
 単品: ディスクアップ ¥5,500
 ローター ¥3,000
 防水Oリング ¥400
 ※前期ターボ及び後期型車に適合



2T-G/18R-G ディスクアップ&ローター

品番: 33102
 適合: 2T-G/18R-G (中後期)
 価格: ¥3,380/SET

※キャップ外径: 77φ



2T-G/18R-G ディスクアップ&ローター

品番: 31013
 適合: 2T-G/18R-G (初期)
 価格: ¥4,110/SET

※キャップ外径: 74φ



TOYOTA2000GT ディスクアップ&ローター

適合: 純正ディスプレイ用
 価格: ¥4,370/SET



L型 水温センサーセット

※締め付け用ナット付き
 適合: L型全車
 価格: ¥4,440



L型 オイルプレッシャースイッチ

※S30,GC10等 純正油圧計用センサー
 原動機: L20,L24,L28
 価格: ¥15,900



NGK グリーンプラグ

・ならし運転や街乗り用プラグ
 品番: BP4EY~BP6EY
 対応: L型, A型, U20, 2TG, 18R-G, 4K
 価格: ¥520



S20 標準スパークプラグ

(NGK B7ES)
 ※整備書に記載されている標準プラグ
 価格: ¥500/1本



日産旧車用 ポイント

適合: L用, A型, U20, G7
 価格: ¥1,340



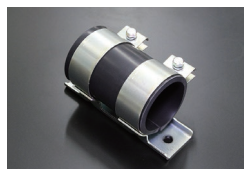
ヒューズブルリンク (旧日産車)

・青 31A(電線2.00mm) ¥1,000
 ・黒 26A(電線1.25mm) ¥960
 ・赤 21A(電線0.85mm) ¥900
 ・緑 16A(電線0.50mm) ¥700
 ・茶 11A(電線0.30mm) ¥1,200



日産旧車用 キースイッチ

適合: ACC付きの日産旧車用
 ※KPGC10は不適合
 価格: ¥4,040



BOC SH フューエルポンプブラケット

(胴体52φポンプに適合)
 価格: ¥3,200



BOC SH フューエルポンプ(標準タイプ)

適合: 標準インジェクション車
 (IN12φOUT8φ 胴体52φ 全長180mm)
 価格: ¥28,600



BOC SH フューエルポンプ(90度向き)

適合: DR30,GC210,GC110,S31,S130等
 L型,FJ20 標準インジェクション車
 (IN12φOUT8φ 胴体52φ 全長190mm)
 価格: ¥39,000

電装パーツ (ディスクアップ&ローター 他)