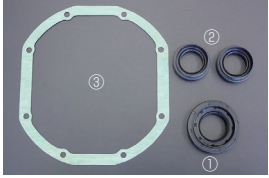


R180/R200、71B/71C、クラッチリリースパーツ



R200 デフパーツ (2025.4.9 更新)
 ①ピニオンオイルシール ¥980
 ②サイドオイルシール ¥430/1ヶ
 ③デフカバーパッキン ¥2,440



R200 LSD フリクションディスク
 品番: 38433-N3211
 価格: ¥2,500 (2025.4.9 更新)



R180 デフパーツ
 ①ピニオンオイルシール ¥900
 ②サイドオイルシール ¥1,030/1ヶ
 ③デフカバーパッキン ¥2,180



R180 LSD フリクションディスク
 品番: 38433-RS610
 厚み: 1.90mm
 価格: ¥2,700



日産R180 ボルトタイプ変換パーツ
 ・サークリップ式のデフをボルトタイプに変換してGC10やS30に使用するためのパーツ。注記) スパ/R180不可
 ¥6,000/1SET



R180・R200 ドレンプラグ
 価格: ¥390
 ※マグネット付き (2025.4.9 更新)



R180・R200 フィラープラグ
 価格: ¥220



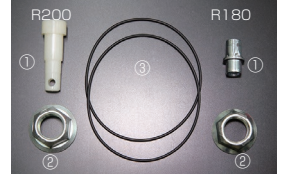
R180デフ ベアリングセット
 価格: ¥11,260

①ピニオンF.テーパーBrg
 ②ピニオンR.テーパーBrg
 ③サイドテーパーBrg×2
 ④ピニオンボールBrg



R200デフ ベアリングセット
 価格: ¥16,940

①ピニオンF.テーパーBrg
 ②ピニオンR.テーパーBrg
 ③サイドテーパーBrg×2
 ④ピニオンボールBrg



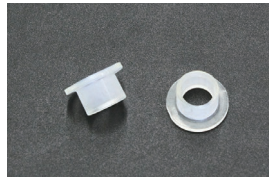
R200/R180 デフパーツ
 R200 R180
 ①プリーザー ¥320 ¥280
 ②ピニオンロックナット ¥1,510 ¥360
 ③リテーナーOリングSET ¥540
 (2025.4.9 更新)



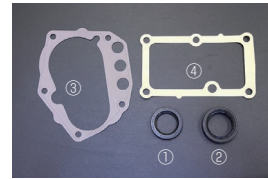
71C メインドライブギヤセット
 (歯数31/22標準品) ¥30,700
 R32タイプM、シルビアKs 2ND,3RD
 ダブルコーンに適合する日産純正品



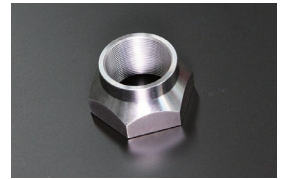
71B シフトレバーパーツ
 品番: 32862-E9300
 適応: S30,S130,GC10~R30 他
 価格: ¥310



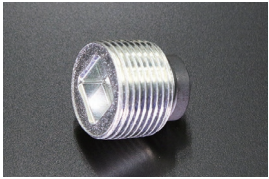
71B シフトレバーサイドブッシュ
 適合: 71Bミッション用
 S30,GC10~R30,C130他
 価格: ¥130/1ヶ



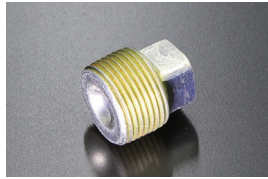
71C, 71B パッキン&シール (2025.4.9 更新)
 ①フロントオイルシール ¥280
 ②リアオイルシール ¥430
 ③フロントカバーパッキン ¥1,010
 ④71Cシフトハウジングパッキン
 (R32タイプM¥480 シルビア¥840)



71B メンシャフトロックナット
 「適合」
 FS5C71B (240クロス等)
 FS5W71B (正ネジ)
 価格: ¥2,000



71B ドレンプラグ
 価格: ¥390
 ※マグネット付き (2025.4.9 更新)



71B フィラープラグ
 価格: ¥350 (2025.4.9 更新)



L型 71C 1-2速シフトロッド
 L型車に71Cミッションを搭載するときに必要なパーツ。(先端部加工済み)
 価格: ¥9,830 ※パーツ代加工費込み



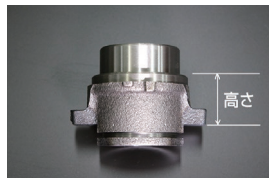
スピードメーターギヤ (71B/71C)
 注記) 71Bは下側固定タイプに適合。
 ①18T(青) ¥2,070 ④21T(紫) ¥2,070
 ②19T(白) ¥1,400 ⑤22T(橙) ¥2,070
 ③20T(赤) ¥1,400 (2025.4.9 更新)



L型 スリーブ&ベアリングセット
 標準ベアリング+24mmスリーブ ¥4,210
 標準ベアリング+28mmスリーブ ¥4,620
 (2025.4.9 更新)



L型 スリーブ&ベアリングセット
 OS ツイン TS2A (24mm) ¥6,240
 OS ツイン TS2AD (18mm) ¥8,400
 OS ツイン TS2BD (16mm) ¥7,040
 (2025.4.9 更新)



L型 クラッチスリーブ (2025.4.9 更新)
 16mm ¥2,750 26mm ¥3,090
 18mm ¥4,110 28mm ¥2,360
 20mm ¥1,780 30mm ¥2,540
 22mm ¥1,710 32mm ¥2,290
 24mm ¥1,950



L型 クラッチスリーブCクリップ
 適合: L型 16mm~32mmスリーブ
 価格: ¥350 (2025.4.9 更新)



L型 クラッチフォーク&ブーツSET
 ※肉厚が1mm厚くクラックに強い強化タイプ
 適合: L型全車 (自動調整タイプ)
 価格: ¥4,500



日産クラッチリリースベアリング
 品番: 40751S ¥1,910
 ■適合 (標準) L6 A型 FJ20
 ※サイズ
 D=74.5 d=40 T=19 B=17 C=62



日産クラッチリリースベアリング
 品番: 451S ¥4,370
 ■適合 (標準) S20 G7
 ※サイズ
 D=74 d=45 T=18 B=15 C=55



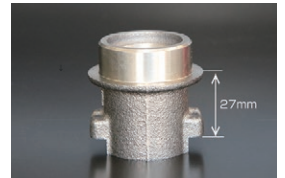
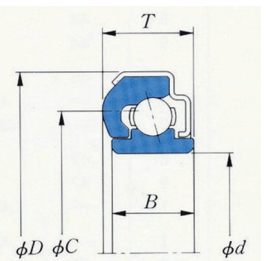
日産クラッチリリースベアリング
 品番: 4067L1 ¥3,940
 ■適合 OSツイン&トリプル
 (標準) U20 L4
 ※サイズ
 D=67 d=40 T=18.5 B=12.2 C=44



トヨタクラッチリリースベアリング
 品番: 4067A2 ¥3,250
 ■適合 (標準) 2TG後期 18R 4AG
 ※サイズ
 D=67 d=40 T=19.8 B=16 C=50



トヨタクラッチリリースベアリング
 品番: 38SL1 ¥2,660
 ■適合 (標準) 2TG前期
 ※サイズ
 D=67 d=38.1 T=16.5 B=16.5 C=48



A12 クラッチスリーブ(27mm)
 (2025.4.9 更新) ¥1,930
 ■適合 A12標準品
 A14,A15にクロモリ軽量フライホイールを装着した時に交換必要。

R180/R200/71B/71C クラッチリリースパーツ