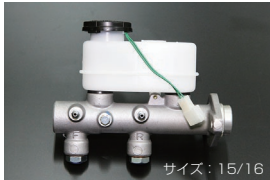


ブレーキ&クラッチマスターシリンダー (マスターバック、リレズ、ホイルシリンダー他)



S130 ブレーキマスターシリンダー (後期 左ハンドル車用)
 サイズ: 15/16
 適合: 81.10~83.8 (L20E)
 81.10~83.8 (L28E)
 価格: ¥42,000



S130 ブレーキマスターシリンダー (後期 右ハンドル車用)
 サイズ: 15/16
 適合: 81.10~83.8 (L20/L28)
 価格: ¥49,000
 ※パイプの取り付け位置が標準より6cm下がります。



GC210 ブレーキマスターシリンダー
 サイズ: 7/8 (日産純正ナブコ製)
 適合: リヤドラム車 (L20E)
 (77.8~81.7)
 価格: ~~¥89,000~~ (廃止 2026.4.9)



GC110 ブレーキマスターシリンダー
 サイズ: 7/8 (日産純正ナブコ製)
 適合: GC110後期型, GC111
 (リヤドラム車 75.10~77.7)
 価格: ~~¥89,000~~ (廃止 2026.4.9)



S30 ブレーキマスターシリンダー
 サイズ: 7/8 (日産純正ナブコ製)
 適合: S30, S31
 (75.8~78.9)
 価格: ~~¥89,000~~ (廃止 2026.4.9)



KHC130 ブレーキマスターシリンダー
 サイズ: 7/8 (日産純正ナブコ製)
 適合: リヤドラム車 (L20)
 (75.6~80.10)
 価格: ~~¥89,000~~ (廃止 2026.4.9)



P330 ブレーキマスターシリンダー
 サイズ: 7/8 (日産純正ナブコ製)
 適合: リヤドラム車 (L20/L28)
 (75.6~79.5)
 価格: ~~¥89,000~~ (廃止 2026.4.9)



SR311 ブレーキマスターシリンダー
 サイズ: 3/4
 適合: SR311, SP311 (67.5~70年)
 価格: ¥59,000
 ※右ハンドル車はフッシュロッドを現行品と差し替えて使用。左車はホルトオン



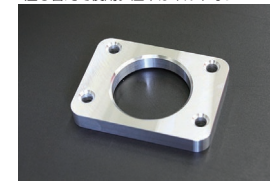
ブレーキマスターシリンダーキャップ
 品番: K2401
 適合: S30, S31, GC10~GC210
 KHC130, P330 他
 価格: ~~¥2,980~~ (廃止 2026.4.9)



GC110 後期マスターバック
 (廃止 2026.4.9)
 後期用ビックサイズです。(162φ)
 前期に付ければ制動力アップ。 ~~¥75,800~~
 ※ボディ加工とスペーサーでGC10取付可



GC110 前期マスターバック
 サイズ: 外径143φ (ツマ部)
 ※スペーサー使用でハコスカ流用可
 価格: ~~¥80,300~~ (2026.4.10更新)
 ※在庫限り



マスターバックスペーサー
 GC110後期の大容量マスターバックをGC10, GC110前期に装着する時に使用
 価格: ¥5,000



マスターバックホース&チェックバルブ
 ・汎用チェックバルブ ¥4,090
 ・汎用マスターバックホース ¥4,820
 (内径9mm×1.5M) (2026.4.9更新)



S30マスターバックホース (キャブ側)
 ¥3,500
 ※日産品番 47474-E4101 相当品
 (432Zは除く) (2025.11.24追加)



5/8クラッチマスターシリンダー
 (汎用タイプ)
 適合: S30, GC110, C130, 510
 価格: ¥13,500 (2026.4.9更新)



5/8クラッチマスターシリンダー
 適合: SR311 SP311
 サイズ: 5/8
 価格: ¥23,000



5/8クラッチマスターシリンダー
 適合: GC10, KGC10 (GT, GTX用)
 サイズ: 5/8 ※クベビスは純正に交換必要
 価格: ¥15,000



5/8クラッチマスターシリンダー
 適合: GC210, GC211 (GT, GTX用)
 サイズ: 5/8
 価格: ¥11,000



5/8クラッチマスターシリンダー
 適合: KPGC10, PGC10 (GT-R用)
 サイズ: 5/8
 価格: ¥23,000 (2025.7.21追加)



L型 3/4 リレズシリンダー Assy
 品番: 30620-U7001-S
 サイズ: 3/4 (シングルシールタイプ)
 適合: L型全車 (自動調整タイプ)
 価格: ¥7,450 (2026.4.9更新)



L型 3/4 リレズシリンダー Assy
 品番: 30620-69F70-W
 サイズ: 3/4 (ダブルシールタイプ)
 適合: L型全車 (自動調整タイプ)
 価格: ¥6,650
 ※オイルもれに強いダブルシールタイプ



手動調整 3/4リレズシリンダー
 適合: GC10/S30前期
 サイズ: 3/4
 価格: ¥10,800 (2026.4.9更新)



FJ20 標準リレズシリンダー
 適合: FJ20全車
 サイズ: 3/4 (自動調整)
 価格: ¥7,530 (2026.4.9更新)



SR311 標準リレズシリンダー
 適合: SR311全車/SP311 (後期)
 サイズ: 3/4 (手動調整)
 価格: ¥13,410 (2026.4.9更新)



7/8大容量ホイルシリンダー
 適合: GC10, GC110, 510
 価格: ¥49,100/1ヶ (更新 2026.05.07)



13/16標準ホイルシリンダー
 適合: GC10, GC110, 510
 価格: ¥63,900/1ヶ (更新 2026.05.07)



SR311クラッチフォークブーツ
 適合: SR311全車/SP311 (後期)
 ※5速ミッション用
 価格: ¥4,000



GC10, KPGC10 純正クラッチホース
 ・全長: 260mm (ねじ部込み)
 ・適合: GC10, KGC10, KPGC10
 ・価格: ¥2,580 (2026.4.9更新)



S30, S31, PS30 純正クラッチホース
 ・全長: 230mm (ねじ部込み)
 ・適合: S30, S31, PS30
 ・価格: ¥3,270 (2026.4.9更新)



SR311/SP311 純正クラッチホース
 ・全長: 275mm (ねじ部込み)
 ・適合: SR311/SP311全車
 ・価格: ¥4,210 (2026.4.9更新)

ブレーキ&クラッチマスターシリンダー