

クーリング / 水回り

クーリング / 水回り



純正 サーモスタット 76.5度
適合: L型 FJ20,A型,S20,U20
G7,R16
価格: ¥1,850
(2025.4.7 更新)



純正 サーモスタット 82度
適合: L型 FJ20,A型,S20,U20
G7,R16
価格: ¥1,600
(2025.4.7 更新)



純正 L型サーモカバー(2本ボルト)
適合: L型
車種: S30,GC10等
価格: ¥2,250



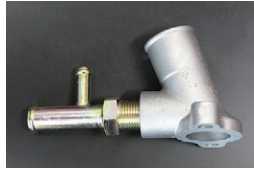
純正 L型サーモカバー(3本ボルト)
適合: L型
車種: S130,GC210等
価格: ¥1,540
(2025.4.7 更新)



L型 シンプルサーモハウジング
水温センサー以外の余計なセンサー取り出し
や水の取り出し口の無いスッキリタイプ。
※SOLEX,WEBER,OER取付車に最適
価格: ¥1,980
(2025.4.7 更新)



L型 1/2ウォーターインレット
(コネクター取付部ねじ式)
※S50年8月以降のS30後期、S31
等に標準的に使用されるタイプ。
価格: ¥9,730 (2025.1.7 更新)



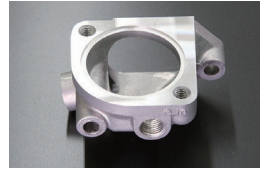
L型16-10ウォーターインレットSET
(コネクター取付部ねじ式)
※S50年8月以降のS30後期、S31
等に標準的に使用されるタイプ。
価格: ¥14,730/SET
(2025.1.7 更新)



L型19φウォーターインレット
(ヒーターホース口 19φ)
※S48~S50年のS30,GC110,C130
等に標準的に使用されるタイプ。
価格: ¥1,240 (2025.4.7 更新)



L型16φウォーターインレットSET
(コネクター取付部ねじ式)
※ダイレクトにヒーターホースをつなげ
たい時に使用。(2025.1.7 更新)
価格: ¥13,230/SET



L型 STD サーモハウジング
適合: ファンキャブ、SUキャブ車
車種: S30,GC10,GC110,KHC130
価格: ¥2,810 (2025.4.7 更新)
※1/4サイズの水の取り出し口あり



L6用 16φストレート
ヘッドヒーターコネクター
(ネジサイズ 1/2 ネジ径20.9)
価格: ¥3,500



L6用 16φ-L型
ヘッドヒーターコネクター
(ネジサイズ 1/2 ネジ径20.9)
価格: ¥4,500



L4用 16φ-L型
ヘッドヒーターコネクター
(ネジサイズ 3/8 ネジ径16.6)
価格: ¥1,000 (2025.4.7 更新)



L6用 16-10 ヒーターコネクター
※S50年8月以降のS30後期、S31
等に標準的に使用されるタイプ。
(ウォーターインレットに取付けるパーツ)
複製品 価格: ¥5,000



S130Z用 ヘッドヒーターコネクター
(16φ二又ネジサイズ1/2 ネジ径20.9)
複製品
価格: ¥6,000



S130ヒーターコック
適合: S130全年度適合
(Z・T及びオートエアコン車不可)
価格: ¥18,000 (2025.4.7 更新)



S30前期ヒーターコック
適合: 1969/10~1973/9
価格: ¥30,500 (2025.1.7 更新)



GC10後期ヒーターコック
適合:
価格: ¥61,800 (2025.1.7 更新)



L6用 19-16-19ヒーターコネクター
(ブロックサイドに取付けるパーツ)
(2025.4.7 更新) 価格: ¥900



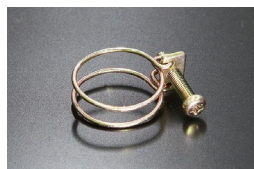
S30ヒーターホースジョイント
品番: 27190-N3100 (相当品)
適合: S30,S31 (1973.09~)
価格: ¥18,000
※室内とエンジンルームをバイパスするパーツ



L型 1/2シリンダープラグ
原動機: L20,L24,L26,L28
適合: シリンダーブロック及びヘッド
価格: ¥850
※ネジ直径 20.9 (ステンレス製)



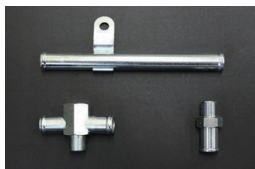
ラジエターホース用ワイヤークランプ
当時の仕様 (複製品)
適合: L型全車、他 (34φホース用)
価格: ¥850
※クロメートメッキ、+丸頭ボルト



19φヒーターホース用ワイヤークランプ
当時の仕様 (複製品)
適合: L型全車、他
価格: ¥700
※クロメートメッキ、+丸頭ボルト



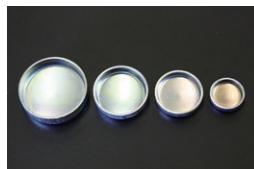
16φヒーターホース用ワイヤークランプ
当時の仕様 (複製品)
適合: L型全車、他
価格: ¥650
※クロメートメッキ、+丸頭ボルト



TA22/TA17 2TG用
・ヒーターコネクター 17-17φ二又 ¥4,800
・ヒーターパイプ 17φストレート ¥4,600
・ヒーターコネクター 17φ-3/8 ¥1,500



TE27 2TG用
・ヒーターコネクター 14-17φ二又 ¥4,800
・ヒーターパイプ 14φストレート ¥4,600
・ヒーターコネクター 14φ-3/8 ¥1,500



シリンダーブロック ツバ付きプラグ
50φ ¥250
40φ ¥250
35φ ¥250
25φ ¥250



日産純正 ラジエターキャップ
適合: GC10,GC110,GC210
C130,S30,S130
価格: ¥2,690



日産純正 ロングライフクーラント
適合: 全車
容量: 2リットル (色: グリーン)
価格: ¥2,100



L6 カップリング+ファンセット
仕様: 385mm 7枚羽
適合: L型全車
価格: ¥32,090/SET
(カップリング¥22,800 ファン¥9,290)
(2025.4.7 更新)



L6用 カップリングファンセーサー
※ファンを前方に8mmオフセットさせるパーツ
・厚み...8mm
・付属品...ロングボルト4本
・価格: ¥4,600



S30 FRPファンシュラウド
年式: S44.10~S49.9
適合: S30/HS30
価格: ¥20,000



510 FRPファンシュラウド
年式:
適合: 510全車
価格: ¥15,000



日産純正 ラジエタードレンコック
適合: S30~S130, GC10~R30
B110~B310, KHC130 他
価格: ¥590