

# クーリング / 水回り

クーリング / 水回り



**純正 サーモスタット 76.5度**  
適合：L型 FJ20,A型,S20,U20  
G7,R16  
価格：¥1,820



**純正 サーモスタット 82度**  
適合：L型 FJ20,A型,S20,U20  
G7,R16  
価格：¥1,580



**純正 L型サーモカバー(2本ボルト)**  
適合：L型  
車種：S30,GC10等  
価格：¥2,250



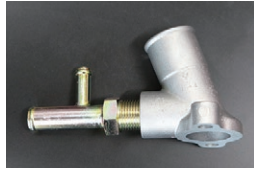
**純正 L型サーモカバー(3本ボルト)**  
適合：L型  
車種：S130,GC210等  
価格：¥1,520



**L型 シンプルサーモハウジング**  
水温センサー以外の余計なセンサー取り出し  
や水の取り出し口の無いスッキリタイプ。  
\*SOLEX,WEBER,OER取付車に最適  
価格：¥1,950



**L型 1/2ウォーターインレット**  
(コネクター取付部ねじ式)  
\*S50年8月以降のS30後期、S31  
等に標準的に使用されるタイプ。  
価格：¥9,730



**L型16-10ウォーターインレットSET**  
(コネクター取付部ねじ式)  
\*S50年8月以降のS30後期、S31  
等に標準的に使用されるタイプ。  
価格：¥14,730/SET



**L型19φウォーターインレット**  
(ヒーターホース口 19φ)  
\*S48~S50年のS30,GC110,C130  
等に標準的に使用されるタイプ。  
価格：¥1,220



**L型16φウォーターインレットSET**  
(コネクター取付部ねじ式)  
\*ダイレクトにヒーターホースをつなげ  
たい時に使用。  
価格：¥13,230/SET



**L型 STD サーモハウジング**  
適合：ワンキャブ、SUキャブ車  
車種：S30,GC10,GC110,KHC130  
価格：¥2,770  
\*1/4サイズの水の取り出し口あり



**L6用 16φストレート**  
ヘッドヒーターコネクター  
(ネジサイズ 1/2 ネジ径20.9)  
価格：¥3,500



**L6用 16φ-L型**  
ヘッドヒーターコネクター  
(ネジサイズ 1/2 ネジ径20.9)  
価格：¥4,500



**L4用 16φ-L型**  
ヘッドヒーターコネクター  
(ネジサイズ 3/8 ネジ径16.6)  
価格：¥960



**L6用 16-10 ヒーターコネクター**  
\*S50年8月以降のS30後期、S31  
等に標準的に使用されるタイプ。  
(ウォーターインレットに取付けるパーツ)  
複製品 価格：¥5,000



**S130Z用 ヘッドヒーターコネクター**  
(16φ二又-ネジサイズ1/2 ネジ径20.9)  
複製品  
価格：¥6,000



**S130ヒーターコック**  
適合：S130全年度適合  
(Z-T及びオートエアコン車不可)  
価格：¥17,700



**S30前期ヒーターコック**  
適合：1969/10~1973/9  
価格：¥30,500



**GC10後期ヒーターコック**  
適合：  
価格：¥61,800



**L6用 19-16-19ヒーターコネクター**  
(ブロックサイドに取付けるパーツ)  
価格：¥890



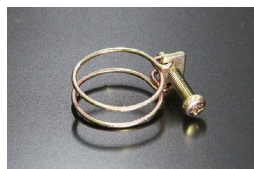
**S30ヒーターホースジョイント**  
品番：27190-N3100 (相当品)  
適合：S30,S31 (1973.09~)  
価格：¥18,000  
\*室内とエンジンルームをバイパスするパーツ



**L型 1/2シリンダープラグ**  
原動機：L20,L24,L26,L28  
適合：シリンダーブロック及びヘッド  
価格：¥850  
\*ネジ径 20.9 (ステンレス製)



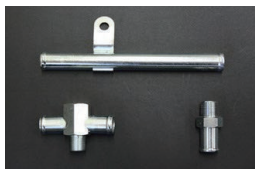
**ラジエーターホース用ワイヤークランプ**  
当時の仕様 (複製品)  
適合：L型全車、他 (34φホース用)  
価格：¥850  
\*クロメートメッキ、+丸頭ボルト



**19φヒーターホース用ワイヤークランプ**  
当時の仕様 (複製品)  
適合：L型全車、他  
価格：¥700  
\*クロメートメッキ、+丸頭ボルト



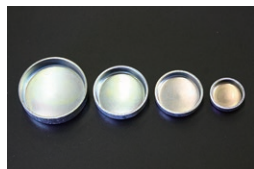
**16φヒーターホース用ワイヤークランプ**  
当時の仕様 (複製品)  
適合：L型全車、他  
価格：¥650  
\*クロメートメッキ、+丸頭ボルト



**TA22/TA17 2TG用**  
ヒーターコネクター 17-17φ二又 ¥4,800  
ヒーターパイプ 17φストレート ¥4,600  
ヒーターコネクター 17φ-3/8 ¥1,500



**TE27 2TG用**  
ヒーターコネクター 14-17φ二又 ¥4,800  
ヒーターパイプ 14φストレート ¥4,600  
ヒーターコネクター 14φ-3/8 ¥1,500



**シリンダーブロック ツバ付きプラグ**  
50φ ¥250  
40φ ¥250  
35φ ¥250  
25φ ¥250



**日産純正 ラジエーターキャップ**  
適合：GC10,GC110,GC210  
C130,S30,S130  
価格：¥2,690



**日産純正 ロングライフクーラント**  
適合：全車  
容量：2リットル (色：グリーン)  
価格：¥2,100



**L6 カップリング+ファンセット**  
仕様：385mm 7枚羽  
適合：L型全車  
価格：¥31,950/SET  
(カップリング¥22,800 ファン¥9,150)



**L6用 カップリングファンセーサー**  
\*ファンを前方に8mmオフセットさせるパーツ  
・厚み...8mm  
・付属品...ロングボルト4本  
・価格：¥4,600



**S30 FRPファンシュラウド**  
年式：S44.10~S49.9  
適合：S30/HS30  
価格：¥20,000



**510 FRPファンシュラウド**  
年式：  
適合：510全車  
価格：¥15,000



**日産純正 ラジエータードレンコック**  
適合：S30~S130, GC10~R30  
B110~B310, KHC130 他  
価格：¥590