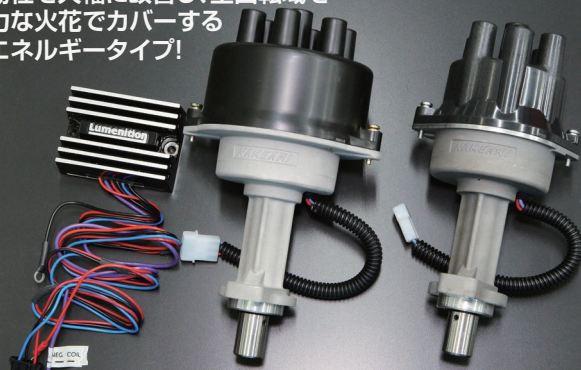


# 点火系…レース用ディスビィ / イグニッションコイル / プラグコード

始動性を大幅に改善し、全回転域を強力な火花でカバーする高エネルギータイプ!



固定進角タイプ

## L型レース用ディスビィ&フルトラkit

- L6 本体 ¥90,000
- L4 本体 ¥93,000

(組付けには別売りのスピンドルギヤが必要です。日産純正後期型もしくは、下記の亀有製品をご使用ください。)

### 単品パーツ

- ・フルトラアンプ 本体 ¥34,000
- ・赤外線センサー 本体 ¥23,000
- ・チョッパー (L4,L6) 本体 ¥2,800
- ・L4ディスクヤップ 本体 ¥8,960
- ・L6ディスクヤップ 本体 ¥5,500
- ・L4ローター 本体 ¥2,740
- ・L6ローター 本体 ¥3,000

### スピンドルギヤ

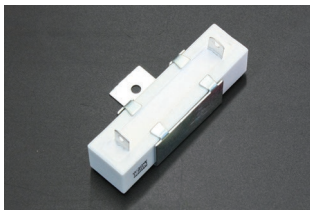


亀有製品 ¥20,000 (2024.10.1更新)

### 特長

鋳造型を始め全ての機械的部品に耐久性と超高回転をコンセプトに大幅な設計変更を施しました。高性能を語るに相応しい軸受け部には許容回転 24,000rpm 対応のボールベアリングを上下ダブルで採用!更にシャフトには削り出しによる一体ものを軸部に使用しそれによってシャフトの振れはわずか2/100以内を抑えられ回転軸に組み込まれたチョッパーは高回転においてもシャフトセンターを基準に限りなく正確に回転します。また、ピックアップセンサー部は一般的なマグネットセンサーより数段ハイスピードピックアップが可能な赤外線センサーを採用し、高回転時の点火時期の遅角を抑え、低回転から高回転に至る全域にわたり安定した火花供給が約束できます。

## 外部抵抗器



- ・R2.2オーム 本体 ¥1,500
- ・R1.5オーム 本体 ¥1,500
- ・R1.0オーム 本体 ¥1,500
- ・R0.6オーム 本体 ¥1,500

## アルミプラグBOX



- ・プラグ48本収納
- ・小物入れスペース付き

本体 ¥11,000

## イグニッションコイル

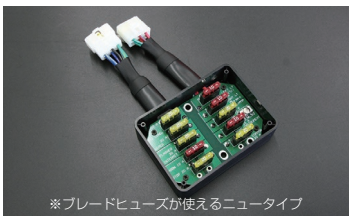


- ・クロームコイル ¥19,000
- ・クラシックブラックコイル ¥19,000

・ポイント、フルトラ、CDI、MDI等の全ての点火システムに対応!  
亀有点火とベストマッチングし大幅な火花強化が狙える。  
(ポイント車用 3オームブラックコイルあり/抵抗不要 ¥19,000)

※取付金具付属 色による性能差なし

## S30 ヒューズボックス



※ブレードヒューズが使えるニュータイプ

1972~1973年 ※配線ショートタイプ



本体 ¥40,000

※ブレードヒューズセットアップ済み

## S30 ヒューズボックス



※ブレードヒューズが使えるニュータイプ

1970~1971年式 ※配線ロングタイプ



本体 ¥40,000

※ブレードヒューズセットアップ済み

## 汎用30Aリレー



本体 ¥2,000

・最大220W対応の汎用リレー。フルトラや電動ファン、電磁ポンプ等の重要電子パーツの電源を安定供給する時に使用。

## ウルトラプラグコード (亀有仕様)

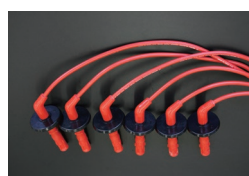
### レッド&グレー



8mm低抵抗亀有仕様

※ポイント、フルトラ、CDI、MDI等の全ての点火装置に対応。抵抗値を適度に減らして点火ロスを防ぎ発熱を抑える亀有仕様プラグコードです。

- ・L20~L28 本体 ¥47,400
- ・L16、L18 本体 ¥29,800
- ・FJ20E 本体 ¥30,700
- ・FJ20ET 本体 ¥35,300
- ・A12(前ディスビ) 本体 ¥25,100
- ・A12(中央ディスビ) 本体 ¥22,300
- ・S20(PSG10) 本体 ¥43,700
- ・S20(PS30) 本体 ¥52,100
- ・U20(SR311右ハンドル) 本体 ¥30,700
- ・U20(SR311左ハンドル) 本体 ¥30,700
- ・G7スカイライン 本体 ¥42,800
- ・G7グロリア 本体 ¥45,600
- ・18RG 本体 ¥33,500
- ・2TG 本体 ¥29,800
- ・3K、4K 本体 ¥23,300
- ・TOYOTA2000GT 本体 ¥52,100
- ・ISUZU G161-W 本体 ¥27,000
- ・ISUZU G161-S 本体 ¥27,900



・S20



・TOYOTA2000GT



・A12



・U20(SR311)

※注記 グレーコードは在庫がなくなり次第、販売終了になります。