

フューエルポンプ, レギュレーター他



●ニスモ フューエルポンプ 本体 ¥15,000
 *吐出量 1.3L/分
 *最大吐出圧 0.45kg/cm²
 ※キャブ車専用の高燃圧タイプ。フューエルレギュレーターで圧力調整必要。



●ミツタイプ フューエルポンプ ¥17,000
 *吐出量 1.4L/分
 *最大吐出圧 0.3kg/cm²
 ※キャブ車専用の低燃圧タイプ。フューエルレギュレーター無しで使用可。



●交換用フィルター&バックキセット
 ・ニスモフューエルポンプ用 ¥1,800
 ・ミツタイプフューエルポンプ用 ¥1,800



●交換用フィルター&バックキセット
 ・ミツ純正フューエルポンプ用 ¥1,300
 販売終了 (2025.6.11)



●40φ燃圧計 本体 ¥7,000
 0~0.1MP (0~1kg/cm²)
 エンジンルームに取り付け可能なキャブ専用燃圧計。
 ※脈動による針振れ防止機能付き。(2026.3.16更新)



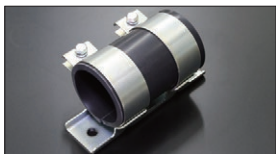
●2.6Lポッシュフューエルポンプ ¥28,600
 *吐出量 2.6L/分 (L28~L32ストリート向け)
 ※大容量フューエルレギュレーター1個と8mmリターンパイプ1本で燃圧制御可能



●2.9Lポッシュフューエルポンプ ¥39,000
 *吐出量 2.9L/分 (L30~L32レース用)
 ※大容量フューエルレギュレーター2個と8mmリターンパイプ2本で燃圧制御可能



●3.1Lポッシュフューエルポンプ ¥55,500
 *吐出量 3.1L/分 (L30~L32レース用)
 ※大容量フューエルレギュレーター2個と8mmリターンパイプ2本で燃圧制御可能



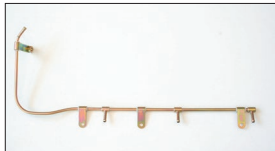
●ポッシュフューエルポンプブラケット (ポンプ直径 52φ用) 本体 ¥3,200



●大容量フューエルレギュレーター 本体 ¥16,000
 ※キャブの燃料圧を調整及び安定させる為の必需品
 メカポンプ及び3インジェクションポンプに対応できる大容量タイプ。



●マグネット付燃料フィルター 本体 ¥4,000
 ※分解清掃可能なガラス管タイプのフィルターで、内部に仕込まれたマグネットがサビや錆粉をキャッチします。(8mmホース用。ホースバンド2個付属)



●型3連フューエルパイプ 本体 ¥4,500



●8mm銅パイプ (3m巻き) 本体 ¥5,100 (4m巻き) 本体 ¥6,800
 燃料配管用の銅パイプです。なまし材なので、しなやかに曲げられて便利。(1m ¥1,700単位で切り売り可)



●ステンメッシュフューエルホース#6 1m 本体 ¥4,320
 ●アールエコノバンド#6 ¥2,070



●8mm フューエルゴムホース 1m 本体 ¥1,000
 ●ステンバンド (2026.3.16更新) 本体 ¥380



●汎用フューエルフィルター (キャブ車専用)
 ・8mmホース用 本体 1,690
 ・6mmホース用 本体 1,320



●コレクタータンク 上3下1ホース口タイプ (円筒) 本体 ¥20,000



●コレクタータンク 上4下2ホース口タイプ (円筒) 本体 ¥19,500
 ※ホース口: 8φ-1/8ストリート ¥350
 ホース口: 8φ-1/8 L型 ¥580



●ジェットブロックドライバー (SOLEX, WEBER 共用) 本体 調整中
 ●エアージェットドライバー (SOLEX 用) 本体 ¥2,500 (2025.12.16更新)



●プロバイフィルター 本体 ¥6,500
 適合: L型, A型, 2TG, 1BRG 他
 ※16φ口用



●キャブ balanser/エアフロタイプ 本体 ¥12,000
 ※適合: SOLEX40~50φ WEBER40~48φ OER40~50φ
 キャブに当てたままでもアードリングが下がらない新機構で簡単にキャブ調整ができます。



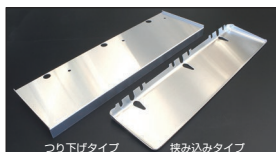
●油面ゲージ 本体 ¥5,200
 ※SOLEX, WEBER, OER キャブに使用できる。
 簡単ワンタッチ。ガラス管タイプ!



●エアークリーナー (2026.3.16更新)
 (SOLEX, WEBER, OER 用) 45mm厚 本体 ¥4,800 80mm厚 本体 ¥5,200
 ●交換用フィルター 45mm ¥2,400/80mm ¥3,000
 ●交換用エアークリーナーバックキ 本体 ¥350



●アルミヒートプレート (つり下げタイプ)
 ・L4 SOLEX/OER 用 ※金具付き ¥7,200
 ・L4 WEBER 用 ※金具付き ¥6,500
 ●交換用フィルター 45mm ※金具付き ¥7,200
 ・A型 K型 SOLEX/OER 用 ※金具付き ¥6,500
 ・A型 K型 WEBER 用 ※金具付き ¥6,500
 ※A型とK型はそれぞれ専用です。(2026.3.16更新)



●アルミヒートプレート (挟み込みタイプ)
 SOLEX, WEBER, OER 40φ~45φ 本体 ¥7,800
 ●アルミヒートプレート (つり下げタイプ)
 SOLEX, OER 40~50φ ※金具付き 本体 ¥8,000
 WEBER 40~50φ ※金具付き 本体 ¥7,000 (2026.3.16更新)



●燃料ホースジョイント
 ① 12-8-12φ T型ジョイント 本体 ¥2,700
 ② 14-8-14φ T型ジョイント 本体 ¥2,700
 ③ 16-8-16φ T型ジョイント 本体 ¥2,700
 ※燃料タンクにリターンを新設する際に便利



●燃料ホースジョイント (2026.3.16更新)
 ① 8φ-1/8 L型ジョイント 本体 ¥1,000
 ② 8φ-1/8 ストレートジョイント 本体 ¥600
 ③ 8φ-T型ジョイント 本体 ¥2,200



●日産純正 ワイヤー燃料ホースバンド
 品番: WB11400 本体 ¥220
 適合: 内径8mm燃料ゴムホース用 (キャブ車用)



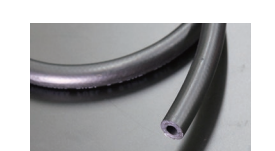
●燃圧計&レギュレーターセット 本体 ¥18,000
 デュアル出口のリターン無しタイプ。
 ・HOLLY レギュレーターのみ 本体 ¥14,000
 (注) 行き止まりです。リターンできません。



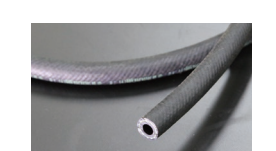
●HOLLYフューエルポンプ 本体 ¥35,000
 *吐出量 4226cc/分の大容量タイプ



●内径6mm フューエルゴムホース (キャブ車用) 本体 ¥1,000/1m



●内径8mm フューエルゴムホース (キャブ車用) 本体 ¥1,000/1m



●内径8mm 高圧フューエルゴムホース (インジェクション専用) 本体 ¥1,500/1m



●内径9mm フューエルゴムホース (キャブ車用) 本体 ¥1,400/1m



●内径11.5mm フューエルゴムホース (キャブ車用) 本体 ¥2,400/1m 本体 ¥1,200/.05m

■L6燃料配管例

燃圧計 Pポンプ Pレギュレーター

●大容量フューエルレギュレーターと高圧燃料ポンプを組み合わせた場合の燃料配管例です。燃料タンクへのリターンパイプは、必ず8mmである必要があります。純正リターンパイプが細いと、フューエルレギュレーターの調整がきかない、又は、高回転で燃圧が下がるなどの問題が発生します。その際は、8mm銅パイプに引き直しが必要です。

■Type①スタンダードタイプ

●燃料が消費した分だけキャブレーターに送られるため、油面の安定性がよい。パーコレーションには注意が必要。

■Type②循環タイプ

●常に冷たい燃料がキャブレーターに入り込むため、パーコレーション防止に効果あり。3連フューエルパイプが2本必要。

■Type③ツインタイプ

●2系統からなるリターンで燃料吐出量アップに対応し、油面の安定性も良い。ツインレギュレーターで燃圧の安定性が向上。