

# フューエルポンプ, レギュレーター他



●ニスモ フューエルポンプ 本体 ¥11,500  
 \*吐出量 1.3L/分  
 \*最大吐出圧 0.45kg/cm<sup>2</sup>  
 ※キャブ車専用の高燃圧タイプ。フューエルレギュレーターで圧力調整必要。



●ミツタイプ フューエルポンプ ¥17,000  
 \*吐出量 1.4L/分  
 \*最大吐出圧 0.3kg/cm<sup>2</sup>  
 ※キャブ車専用の低燃圧タイプ。フューエルレギュレーター無しで使用可能。



●交換用フィルター&バックセット  
 ・ニスモフューエルポンプ用 ¥1,800  
 ・ミツタイプフューエルポンプ用 ¥1,800



●交換用フィルター&バックセット  
 ・ミツ純正フューエルポンプ用 ¥1,300



●40φ燃圧計 本体 ¥6,000  
 0~0.1MP (0~1kg/cm<sup>2</sup>)  
 エンジンルームに取り付け可能なキャブ専用燃圧計。  
 ※脈動による針振れ防止機能付き。



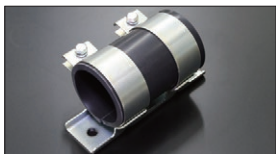
●2.6Lポッシュフューエルポンプ ¥28,600  
 \*吐出量 2.6L/分 (L28~L32ストリート向け)  
 ※大容量フューエルレギュレーター1個と8mmリターンパイプ1本で燃圧制御可能



●2.9Lポッシュフューエルポンプ ¥39,000  
 \*吐出量 2.9L/分 (L30~L32レース用)  
 ※大容量フューエルレギュレーター2個と8mmリターンパイプ2本で燃圧制御可能



●3.1Lポッシュフューエルポンプ ¥55,500  
 \*吐出量 3.1L/分 (L30~L32レース用)  
 ※大容量フューエルレギュレーター2個と8mmリターンパイプ2本で燃圧制御可能



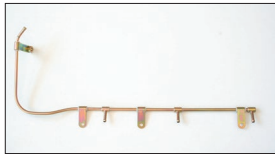
●ポッシュフューエルポンププラケット (ポンプ直径 52φ用) 本体 ¥3,200



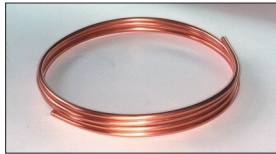
●大容量フューエルレギュレーター 本体 ¥16,000  
 ※キャブの燃料圧を調整及び安定させる為の必需品  
 ※カボポンプ及び3インジェクションポンプに対応できる大容量タイプ。



●マグネット付燃料フィルター 本体 ¥4,000  
 ※分解清掃可能なガラス管タイプのフィルターで、内部に仕込まれたマグネットがサビや錆粉をキャッチします。(8mmホース用。ホースバンド2個付属)



●型3連フューエルパイプ 本体 ¥4,500



●8mm銅パイプ (3m巻き) 本体 ¥5,100 (4m巻き) 本体 ¥6,800  
 燃料配管用の銅パイプです。なまし材なので、しなやかに曲げられて便利。(1m ¥1,700単位で切り売り可)



●ステンメッシュフューエルホース#6 1m 本体 ¥4,320  
 ●アールエコノバンド#6 ¥2,070



●8mm フューエルゴムホース 1m 本体 ¥1,000  
 ●ステンバンド 本体 ¥310



●汎用フューエルフィルター (キャブ車専用) 本体 ¥1,690  
 ・8mmホース用 本体 ¥1,690  
 ・6mmホース用 本体 ¥1,320



●コレクタータンク 上3下1ホースロタイプ (円筒) 本体 ¥20,000



●コレクタータンク 上4下2ホースロタイプ (円筒) 本体 ¥19,500  
 ※ホースロ: 8φ-1/8ストリート ¥350  
 ホースロ: 8φ-1/8 L型 ¥580



●ジェットブロックドライバー (SOLEX, WEBER共用) 本体 調整中  
 ●エアージェットドライバー (SOLEX用) 本体 ¥2,170



●ブローバイフィルター 本体 ¥6,500  
 適合: L型、A型、2TG、18RG他  
 ※16φ口用



●キャブ balanser/エアフロタイプ 本体 ¥10,000  
 ※適合: SOLEX40~50φ WEBER40~48φ OER40~50φ  
 キャブに当てたままでもアイドリングが下がらない新機構で簡単にキャブ調整ができます。



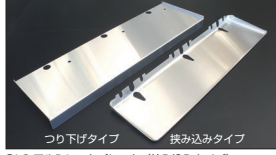
●油面ゲージ 本体 ¥5,200  
 ※SOLEX, WEBER, OERキャブに使用できる。簡単ワンタッチ。ガラス管タイプ!



●エアークリーナー (SOLEX, WEBER, OER用) 45mm厚 本体 ¥4,500 80mm厚 本体 ¥4,900  
 ●交換用フィルター 45mm ¥2,200/80mm ¥2,800  
 ●交換用エアークリーナーバックン 本体 ¥300



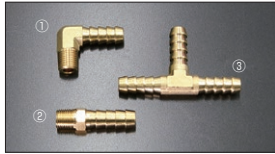
●アルミヒートプレート (つり下げタイプ) 本体 ¥6,200  
 ・L4 SOLEX/OER用 ※金具付き ¥6,200  
 ・L4 WEBER用 ※金具付き ¥5,500  
 ・A型 K型 SOLEX/OER用 ※金具付き ¥6,200  
 ・A型 K型 WEBER用 ※金具付き ¥5,500  
 ※A型とK型はそれぞれ専用品です。



●アルミヒートプレート (挟み込みタイプ) SOLEX, WEBER, OER 40φ~45φ 本体 ¥6,800  
 ●アルミヒートプレート (つり下げタイプ) SOLEX, OER 40~50φ ※金具付き 本体 ¥7,000 WEBER 40~50φ ※金具付き 本体 ¥6,000



●燃料ホースジョイント  
 ① 12-8-12φ T型ジョイント 本体 ¥2,700  
 ② 14-8-14φ T型ジョイント 本体 ¥2,700  
 ③ 16-8-16φ T型ジョイント 本体 ¥2,700  
 ※燃料タンクにリターンを新設する際に便利



●燃料ホースジョイント  
 ① 8φ-1/8 L型ジョイント 本体 ¥780  
 ② 8φ-1/8 ストリートジョイント 本体 ¥450  
 ③ 8φ-T型ジョイント 本体 ¥1,750



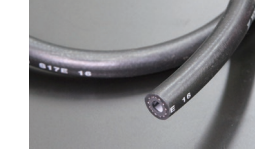
●日産純正 ワイヤー燃料ホースバンド 品番: WB11400 本体 ¥220  
 適合: 内径8mm燃料ゴムホース用 (キャブ車用)



●燃圧計&レギュレーターセット 本体 ¥18,000  
 デュアル出口のリターン無しタイプ。  
 ・HOLLY レギュレーターのみ 本体 ¥14,000  
 (注記) 行き止まりです。リターンできません。



●HOLLYフューエルポンプ 本体 ¥35,000  
 \*吐出量 4226cc/分の大容量タイプ



●内径6mm フューエルゴムホース (キャブ車用) 本体 ¥1,000/1m



●内径8mm フューエルゴムホース (キャブ車用) 本体 ¥1,000/1m



●内径8mm 高圧フューエルゴムホース (インジェクション専用) 本体 ¥1,500/1m



●内径9mm フューエルゴムホース (キャブ車用) 本体 ¥1,400/1m



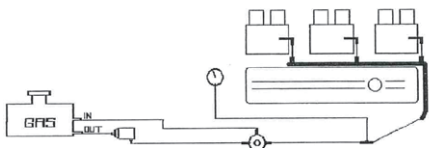
●内径11.5mm フューエルゴムホース (キャブ車用) 本体 ¥2,400/1m 本体 ¥1,200/0.5m

## ■L6燃料配管例



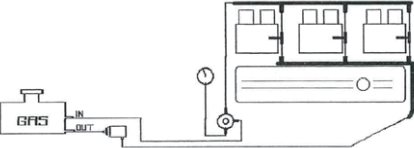
・大容量フューエルレギュレーターと高圧燃料ポンプを組み合わせた場合の燃料配管例です。燃料タンクへのリターンパイプは、必ず8mmである必要があります。純正リターンパイプが細いと、フューエルレギュレーターの調整がきかない、又は、高回転で燃圧が下がるなどの問題が発生します。その際は、8mm銅パイプに引き直しが必要です。

### ■Type①スタンダードタイプ



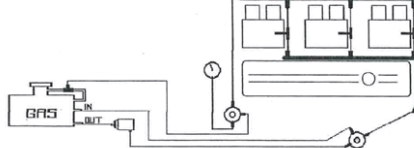
・燃料が消費した分だけキャブレターに送られるため、油面の安定性がよい。バーコーションには注意が必要。

### ■Type②循環タイプ



・常に冷たい燃料がキャブレターに入り込むため、バーコーション防止に効果あり。3連フューエルパイプが2本必要。

### ■Type③ツインタイプ



・2系統からなるリターンで燃料吐出量アップに対応し、油面の安定性も良い。ツインレギュレーターで燃圧の安定性が向上。