

# L型 ENGINE TUNING PARTS

L型/腰下パーツ

## L型 スーパーレーシングダンパープーリー kit



12000回転テストに合格し SFI 国際安全基準を承認!

強化パーツで構成されたレース用ダンパープーリーキット。各プーリーの回転比率を考慮した設計になっており、高出力仕様のエンジンに対応できます。

- サイズ
- ・ダンパー外径...159φ
- ・プーリー径...102φ

価格 ¥83,000 kit



## L型 スーパーストリートダンパープーリー set



12000回転テストに合格し SFI 国際安全基準を承認!

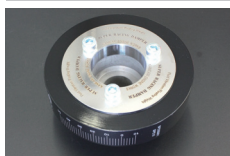
ウォーターポンププーリーやオルターネータープーリーを純正のままでも使用可能なストリートタイプ。

- サイズ
- ・ダンパー外径...159φ
- ・プーリー径...102φ/136φあり

価格 ¥56,500 set



## スーパーレーシングダンパープーリー (単品)



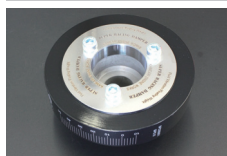
クランクシャフトの振動吸収が可能なレース用プーリー。

(タイミングメモリ付き)  
※11mm強化ベルト専用

価格 ¥55,000

※NISMO プーリーの代替品として使用可能。

## スーパーストリートダンパープーリー (単品)



振動吸収のポテンシャルをそのままに、標準ベルトが使えるスポーツタイププーリー。

- ※プーリー径
- ・102φ 低充電タイプ スポーツ走行向き
- ・136φ 高充電タイプ 街乗り向き

(タイミングメモリ付き)

価格 ¥55,000

## クロモリウォーターポンププーリー (単品)



水温管理に最も適したプーリー比を採用!

※11mm強化ベルト専用

価格 ¥17,600

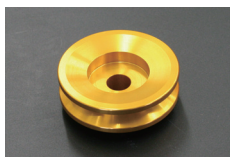
## 13mm 標準ファンベルト (単品)



純正のウォーターポンプとオルターネーターのプーリーの組み合わせにピッタリ合うストリートタイプ。

- ※ベルトサイズ
- ・102φ用 13mm×315mm ¥950
- ・136φ用 13mm×330mm ¥950

## アルミビクダイナモプーリー (単品)



高回転時の使用でもダイナモへの負担を減らし低回転でも十分な充電を確保します。

(オルターネーターにより3タイプあり)

①穴径15φ純正オルタ用 価格 ¥8,500  
(外付けファンタイプ)

②穴径17φ純正オルタ用 価格 ¥8,500  
(外付けファンタイプ)

③穴径15φ亀有オルタ用 価格 ¥8,500  
(ファン内蔵タイプ) ※ブラック及びハイパワーオルタ

※11mm強化ベルト専用

## タイミングインジケーター (単品)



プーリーのメモリを正確に読み取れる専用品。

価格 ¥1,000

## 11mm 強化ファンベルト (単品)



ベルトの伸びや切れに強い強化品で高回転での耐久性も充分。

価格 ¥4,500

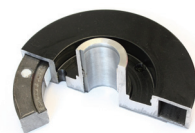
## タイミングインジケーター (単品)



プーリーのメモリを正確に読み取れる専用品

価格 ¥1,000

### ■特徴



12000回転テストに合格し SFI 国際安全基準を承認! ゴムダンパーを上回る優れた振動吸収と耐久性を実現。完全密閉されたプーリー中に、液体と共にフローティングするパイプレーションウエイトを設けクランクシャフトから発生する振動を吸収します。それによりクランクシャフトやメタルのダメージを大幅に減少させエンジンの耐久性を向上させます。

### ■カップリングファンスペーサー (8mm厚)



L型車のファンはオフセットに種類があります。エンジン側に寄っているタイプのファンでは、ファンがダンパープーリーのボルトに干渉する恐れがあります。このスペーサーはカップリングとファンの間に挟み込むことで羽の部分だけを前に8mmオフセットする事ができ干渉を防ぐことができます。

価格 ¥4,600