

L型エンジン オーバーホールパーツ2



L6 フラグコードホルダーセット (スタンダード)
適合：支柱は2本ボルトサーマカバー用
価格： ¥8,000/set



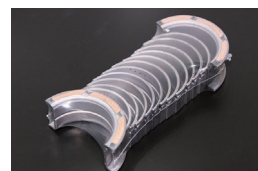
L6 オルタネーターアジャストステー
適合：L 20,L24,L26,L28
価格： ¥470



VG30DETコンロッドメタル
適合：L32幅狭コンロッド用
グレード：#0 #1 #2
価格： ¥2,070 /1枚



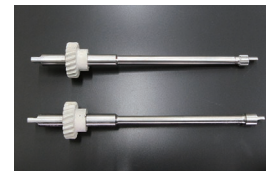
L6 純正0.25アンダーメインメタルSET
原動機：L 20,L24,L28
適合：ジャーナルが0.25アンダーで
スラストがSTDタイプ
価格： ¥15,900 (2025.4.9更新)



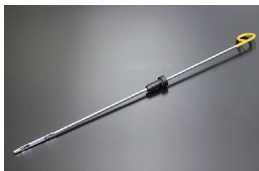
L6 純正0.5アンダーメインメタルSET
原動機：L 20,L24,L28
適合：ジャーナルが0.5アンダーで
スラストがSTDタイプ
価格： ¥15,900 (2025.4.9更新)



L型 純正コンロッドボルト&ナットSET
原動機：L 20,L24,L28,L14,L16,L18
適合：9mmサイズのL型全車
価格：L6 ¥7,320 L4 ¥4,880
(2025.4.9更新)



L6 スピンドルギヤ
●後期型：KAMEARI製品 写真上
価格： ¥20,000
●前期型：日産純正部品 写真下
価格： ¥20,000 (2024.10.1更新)



S130 オイルレベルゲージ
※上部からHまでの距離179mm
HからLまで19mm
価格： ¥680
(2025.4.9更新)



L6 オイルレベルゲージガイド
価格： ¥470
(2025.4.9更新)



STDメガネマフラーガスカート
適合：GC10/S30前期
※純正エキゾースト用
価格： ¥800



L6 エキマニ取付ボルトセット
※純正スタッドボルトやヨーク、ナット
ワッシャーをキットにした標準セット。
・L6 SET 価格： ¥5,550
(2025.3.16更新)



L4 エキマニ取付ボルトセット
※純正スタッドボルトやヨーク、ナット
ワッシャーをキットにした標準セット。
・L4 SET 価格： ¥3,550
(2025.3.16更新)



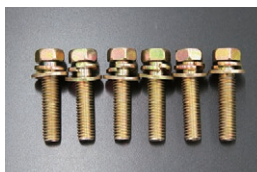
L6 貫通式オルタネーターブラケット
※チューニングカーのボルト緩み対策品。
クロモリ強化ボルト(M8×130) 付属
※取付…ボルトオン
価格： ¥6,400



L6 貫通式オルタネーターブラケット
※チューニングカーのボルト緩み対策品。
クロモリ強化ボルト(M10×130) 付属
※取付…オルタネーター穴拡大加工必要
価格： ¥7,100



L20B フロントカバーG/K
※左右セット
価格： ¥1,360/SET
(2025.4.9更新)



L型 インマニ上側取付ボルトSET
※7マーク高強度ボルト (M8×35)
(ワッシャー組み込みタイプ)
価格：L6 ¥1,500 (6本SET)
L4 ¥1,000 (4本SET)



亀有スター取付ボルトSET
適合：L4, L6, U20, S20
※7マーク日産純正ボルト (M10×35)
(ワッシャー組み込みタイプ)
価格： ¥440 /2本SET



L型 チェーンガイド強化ボルトSET
※強化クロモリフランジボルト (M6×18)
スプリングワッシャー
M6×φ14×t2.3平ワッシャー
価格： ¥800/SET



L6 ARP強化フライホイールボルト
※チューニングカーのボルト緩み対策品。
締付トルク…18.5kg/m
(181.4 N・m)
価格： ¥12,000



L4 ARP強化フライホイールボルト
※チューニングカーのボルト緩み対策品。
締付トルク…18.5kg/m
(181.4 N・m)
価格： ¥10,000



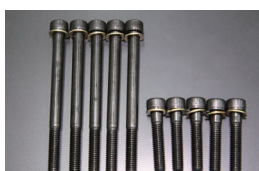
クラッチカバー強化ボルト6本SET
(締付トルク：4.0kg/m 39.2N・m)
適合：L6(225mm) L18, FJ20(NA)
L20B, A型, 2TG, 18RG, 4K
価格： ¥1,500
※腐食に強いクロムメッキ仕上げ



クラッチカバー強化ボルト9本SET
(締付トルク：4.0kg/m 39.2N・m)
適合：L6(240mm) 亀有大径クラッチ
FJ20ET, SR20, RB20
価格： ¥2,250
※腐食に強いクロムメッキ仕上げ



L6 タコ足 メガネフランジボルトSET
(材質：ステンレスSUS304)
※M8×40 マフラー取付ボルト
価格： ¥1,200/SET



L6 カムホルダー強化ボルトSET
※多少長めの設定でネジ山を濡めづらい
M8×100 締付：2.5kg/m(24.5N・m)
M8×40 締付：2.2kg/m(21.5N・m)
価格： ¥2,250

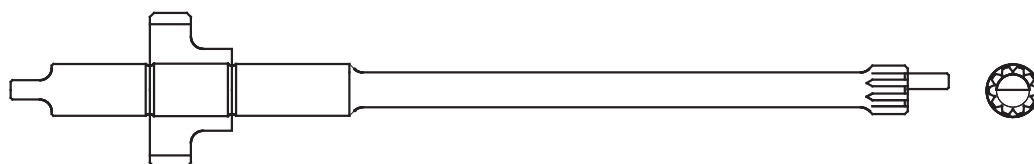


L4 カムホルダー強化ボルトSET
※多少長めの設定でネジ山を濡めづらい
M8×100 締付：2.5kg/m(24.5N・m)
M8×40 締付：2.2kg/m(21.5N・m)
価格： ¥1,800

■ L6 スピンドルギヤの違い

●タイプA (後期型)

適合
KAMEARI レースディスピアー
S56.2~純正ディスピアー
(1981.2~)
S130後期、HR30



●タイプB (前期型)

適合
~S56.2純正ディスピアー
(~1981.2)
S30、S130前期
GC10~GC210、KHC130

