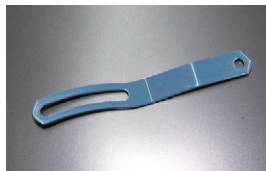


# L型エンジン オーバーホールパーツ2



**L6 フラグコードホルダーセット (スタンダード)**  
適合：支柱は2本ボルトサーマカバー用  
価格： ¥8,000/set



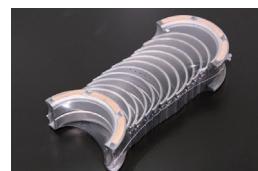
**L6 オルタネーターアジャストステー**  
適合： L20,L24,L26,L28  
価格： ¥460



**VG30DETコンロッドメタル**  
適合：L32幅狭コンロッド用  
グレード：#0 #1 #2  
価格： ¥2,040 /1枚



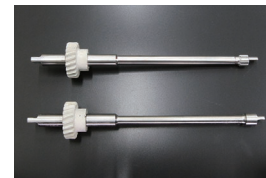
**L6 純正0.25アンダーメインメタルSET**  
原動機： L20,L24,L28  
適合：ジャーナルが0.25アンダーで  
スラストがSTDタイプ  
価格： ¥15,700



**L6 純正0.5アンダーメインメタルSET**  
原動機： L20,L24,L28  
適合：ジャーナルが0.5アンダーで  
スラストがSTDタイプ  
価格： ¥15,700



**L型 純正コンロッドボルト&ナットSET**  
原動機： L20,L24,L28,L14,L16,L18  
適合：9mmサイズのL型全車  
価格： L6 ¥7,200 L4 ¥4,800



**L6 スピンドルギヤ**  
後期型：KAMEARI製品 写真上  
価格： ¥15,000  
前期型：日産純正部品 写真下  
価格： ¥20,000



**S130 オイルレベルゲージ**  
※上部からHまでの距離179mm  
HからLまで19mm  
価格： ¥670



**L6 オイルレベルゲージガイド**  
価格： ¥460



**STDメガネマフラーガasket**  
適合：GC10/S30前期  
※純正エキゾースト用  
価格： ¥800



**L6 エキマニ取付ボルトセット**  
※純正スタッドボルトやヨーク、ナット  
ワッシャーをキットにした標準セット。  
L6 SET 価格： ¥3,130



**L4 エキマニ取付ボルトセット**  
※純正スタッドボルトやヨーク、ナット  
ワッシャーをキットにした標準セット。  
L4 SET 価格： ¥2,010



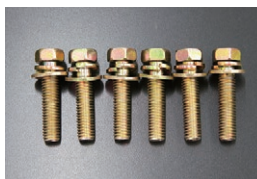
**L6 貫通式オルタネーターブラケット**  
※チューニングカーのボルト緩み対策品。  
クロモリ強化ボルト(M8×130) 付属  
※取付…ボルトオン  
価格： ¥6,400



**L6 貫通式オルタネーターブラケット**  
※チューニングカーのボルト緩み対策品。  
クロモリ強化ボルト(M10×130) 付属  
※取付…オルタネーター穴拡大加工必要  
価格： ¥7,100



**L20B フロントカバーG/K**  
※左右セット  
価格： ¥1,340/SET



**L型 インマニ上側取付ボルトSET**  
※7マーク高強度ボルト (M8×35)  
(ワッシャー組み込みタイプ)  
価格： L6 ¥1,500 (6本SET)  
L4 ¥1,000 (4本SET)



**亀有スター取付ボルトSET**  
適合：L4, L6, U20, S20  
※7マーク日産純正ボルト (M10×35)  
(ワッシャー組み込みタイプ)  
価格： ¥440 /2本SET



**L型 チェーンガイド強化ボルトSET**  
※強化クロモリフランジボルト (M6×18)  
スプリングワッシャー  
M6×φ14×t2.3平ワッシャー  
価格： ¥800/SET



**L6 ARP強化フライホイールボルト**  
※チューニングカーのボルト緩み対策品。  
締付トルク…18.5kg/m  
(181.4 N・m)  
価格： ¥12,000



**L4 ARP強化フライホイールボルト**  
※チューニングカーのボルト緩み対策品。  
締付トルク…18.5kg/m  
(181.4 N・m)  
価格： ¥10,000



**クラッチカバー強化ボルト6本SET**  
(締付トルク：4.0kg/m 39.2N・m)  
適合：L6(225mm) L18, FJ20(NA)  
L20B, A型, 2TG, 18RG, 4K  
価格： ¥1,500  
※腐食に強いクロムメッキ仕上げ



**クラッチカバー強化ボルト9本SET**  
(締付トルク：4.0kg/m 39.2N・m)  
適合：L6(240mm) 亀有大径クラッチ  
FJ20ET, SR20, RB20  
価格： ¥2,250  
※腐食に強いクロムメッキ仕上げ



**L6 タコ足 メガネフランジボルトSET**  
(材質：ステンレスSUS304)  
※M8×40 マフラー取付ボルト  
価格： ¥1,200/SET



**L6 カムホルダー強化ボルトSET**  
※多少長めの設定でネジ山を濡めづらい  
M8×100 締付：2.5kg/m(24.5N・m)  
M8×40 締付：2.2kg/m(21.5N・m)  
価格： ¥2,250

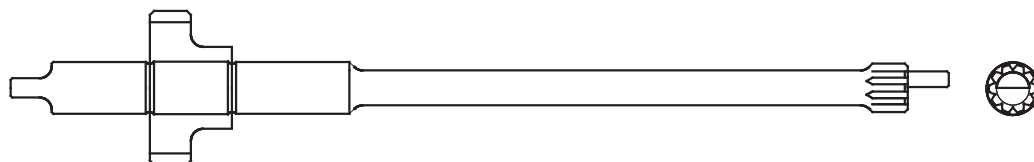


**L4 カムホルダー強化ボルトSET**  
※多少長めの設定でネジ山を濡めづらい  
M8×100 締付：2.5kg/m(24.5N・m)  
M8×40 締付：2.2kg/m(21.5N・m)  
価格： ¥1,800

## ■ L6 スピンドルギヤの違い

### ●タイプA (後期型)

適合  
KAMEARI レースディスピー  
S56.2~純正ディスピー  
(1981.2~)  
S130後期、HR30



### ●タイプB (前期型)

適合  
~S56.2純正ディスピー  
(~1981.2)  
S30, S130前期  
GC10~GC210, KHC130

