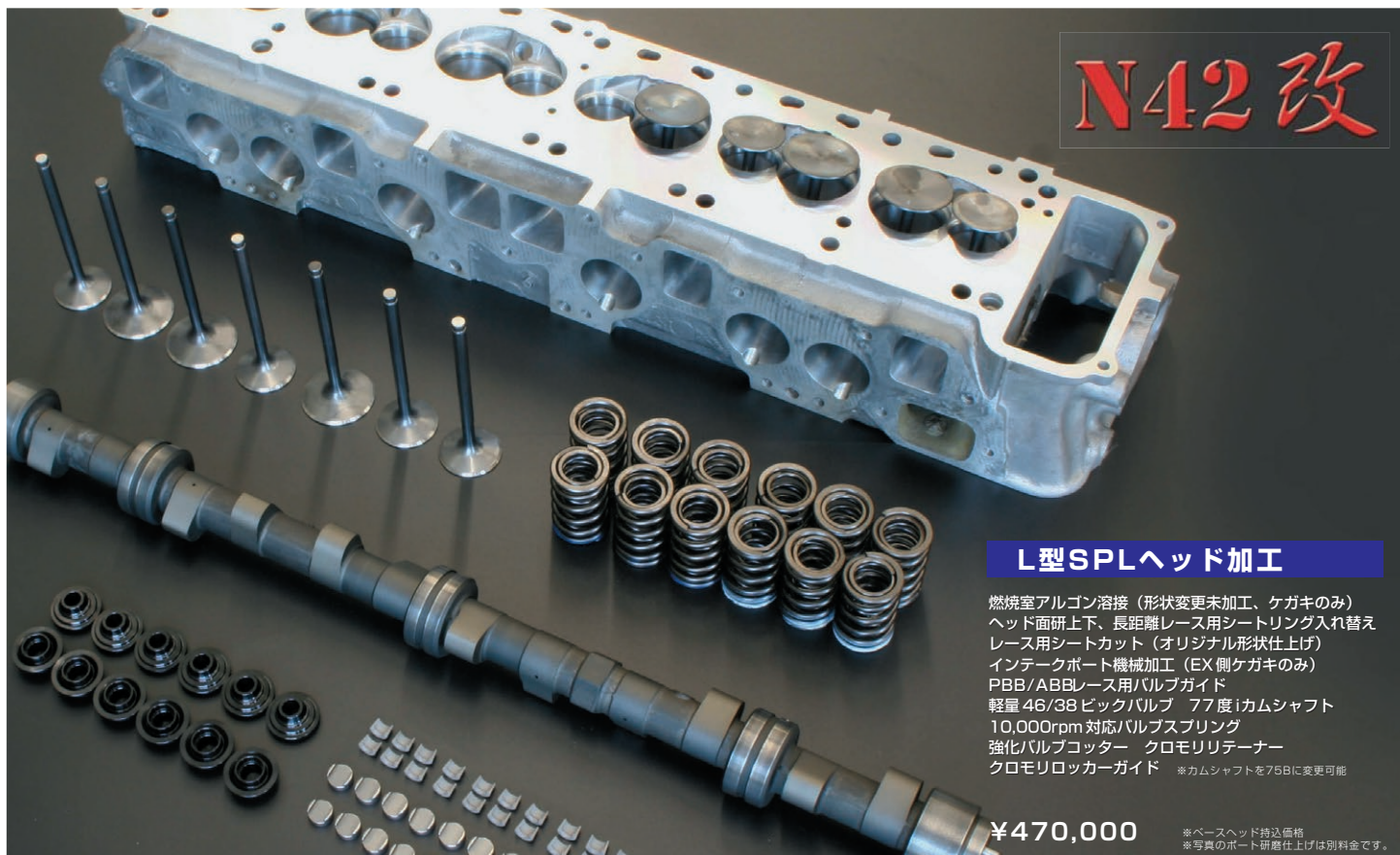


N42改



L型SPLヘッド加工

燃焼室アルゴン溶接（形状変更未加工、ケガキのみ）
 ヘッド面研上下、長距離レース用シートリング入れ替え
 レース用シートカット（オリジナル形状仕上げ）
 インテークポート機械加工（EX側ケガキのみ）
 PBB/ABBレース用バルブガイド
 軽量46/38ビックバルブ 77度iカムシャフト
 10,000rpm対応バルブスプリング
 強化バルブコッター クロモリテーナー
 クロモリロッカーガイド ※カムシャフトを75Bに変更可能

¥470,000

※ベースヘッド持込価格
 ※写真のポート研磨仕上げは別料金です。

L型 / ヘッドパーツ

KAMEARI 強化ヘッドスタッドボルト L6 SET

スタッドボルト化により、シリンダーブロックのネジ山を奥まで全て使い切ることができます。それにより、締め付けにより発生する応力がネジ山全体に分散されるためシリンダーの変形を約1/2に抑えることができ精度を高められます。また、大径ワッシャーの併用で接地面積を増やし、締め付け力が広範囲に伝わるように対策されています。



L6 SET ¥35,000

※ナットとモリブデンワッシャーはARP製品を付属。

詳細

- ・スタッドボルト 亀有製 クロモリ SCM435
- ・亀有ワッシャー 外径22×内径11×厚み3.0 (参考 外径: ARP=20)
- ・ナット ARP製 M10×P1.25
- ・モリブデンワッシャー ARP製 No.100-9908
- ・レンチサイズ M12 12角
- ・締め付けトルク 8.3kgf・m(ARPグリリス使用) 81.4N・m(ARPグリリス使用)

※ボルトの植え込みトルク・・・手締め（オイルなし）

KAMEARI 強化ヘッドスタッドボルト L4 SET

スタッドボルト化により、シリンダーブロックのネジ山を奥まで全て使い切ることができます。それにより、締め付けにより発生する応力がネジ山全体に分散されるためシリンダーの変形を約1/2に抑えることができ精度を高められます。また、大径ワッシャーの併用で接地面積を増やし、締め付け力が広範囲に伝わるように対策されています。



L4 SET ¥25,500

※ナットとモリブデンワッシャーはARP製品を付属。

詳細

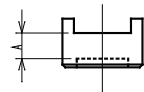
- ・スタッドボルト 亀有製 クロモリ SCM435
- ・亀有ワッシャー 外径22×内径11×厚み3.0 (参考 外径: ARP=20)
- ・ナット ARP製 M10×P1.25
- ・モリブデンワッシャー ARP製 No.100-9908
- ・レンチサイズ M12 12角
- ・締め付けトルク 8.3kgf・m(ARPグリリス使用) 81.4N・m(ARPグリリス使用)

※ボルトの植え込みトルク・・・手締め（オイルなし）

L型 クロモリロッカーガイド



クロモリ材を使用した強化品で耐摩耗性はもちろんツメ部の欠損を考慮した熱処理法を採用！安全性に優れたレース用ロッカーガイドです。



¥1,000 /1ヶ

設定厚 (t=A部 mm)

2.0/2.25/2.50/2.75/3.0/3.25/3.50/3.75
 4.0/4.25/4.50/4.75/5.0/5.25/5.5/5.75
 6.0/6.25/6.5/6.75/7.0

(2.0~7.0mm 0.25mmとび)

L型 オイルフィルターキャップ



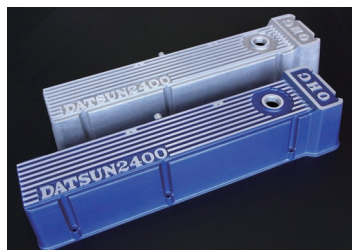
丸型

材質：オールアルミ
 製法：削り出し
 価格：¥6,500

DATSUN文字入り

材質：オールアルミ
 製法：鋳造
 価格：¥9,500

L型 DATSUN2400タペットカバー



今ではプレミア品の輸出用タペットカバーのレプリカ品。ファッション性はもちろんタペットノイズも減らせます。

(未塗装品) ¥72,000

※塗装代は料金に含まれません。

L型 強化カムセンターボルト



カムシャフトのノックピントラブルの殆どはセンターボルトの締め付け不良が原因です。強化ボルトの使用でノックピンにかかる負荷を減らします。

¥2,500