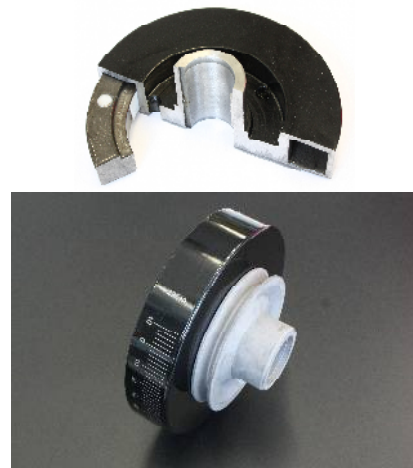




## スーパーレーシングダンパー 取扱説明書



### 特徴

12000回転テストに合格しSFI国際安全基準を承認！  
 ゴムダンパーを上回る優れた振動吸収と耐久性を実現。  
 完全密閉されたプーリー中に、液体と共にフローティングするパイブレーションウエイトを設け  
 クランクシャフトから発生する振動を吸収します。それによりクランクシャフトや金属の  
 ダメージを大幅に減少させエンジンの耐久性を向上させます。

### 取り付け注意

#### 1. バランス取りについて

液体の中でパイブレーションウエイトがフローティングしながら移動する設計です。バランス取りは不要です。  
 バランス取りによるドリル加工を行うと中からオイルが漏れ出し破損に至ります。

#### 2. モリブデンペースト

クランクシャフトの過剰な振動発生により、クランクシャフト先端(クランクプーリー挿入部)に  
 カジリが発生する事があります。  
 クランクシャフトの先端部とダンパープーリー内部に、付属のモリブデンペーストを塗布  
 してから取り付けして下さい。カジリ対策として効果があります。

#### 3. プーリーボルト及び締め付け

クランクシャフトの振動により、クランクプーリーボルトが緩むことがあります。  
 プーリーボルトが走行中に緩んでしまうと、その後プーリートラブルに発展します。  
 KAMEARI強化クランクプーリーボルトのご使用をお勧めします。

(KAMEARI強化クランクプーリーボルト 締め付けトルク 220~230N・m)

#### 4. ファンとの干渉について

純正ファン使用の場合は、干渉の確認をおこなってください。ファンのオフセットタイプによっては  
 干渉の恐れがあります。

#### 5. 非分解

セパレート構造ですが、組み付け時にロック剤によって完全固定しています。  
 ボルトを緩めたりバラしたりしないで下さい。(緩みの点検は行なってください)

#### 6. タイミング

点火タイミングを正確に調整するためのメモリが、プーリー外周に設けてあります。  
 専用のタイミングインジケータを使用して1番上死点位置を確認してください。  
 タイミングインジケータの取り付け部は、長穴によって微調整が可能です。

※ 本品はレース専用部品の為、一般公道での使用は出来ません。又、本品による事故やトラブル、賠償等の  
 クレームには応じられませんので予めご了承ください。