

ブレーキ&クラッチマスターシリンダー (マスターバック、リリース、ホイルシリンダー)



S130 ブレーキマスターシリンダー
 サイズ：15/16
 適合：81.10~83.8 (L20E)
 81.10~83.8 (L28E)
 価格：¥35,000



S130 ブレーキマスターシリンダー
 サイズ：15/16
 適合：81.10~83.8 (L20ET)
 価格：¥31,900



GC210 ブレーキマスターシリンダー
 サイズ：7/8 (日産純正ナブコ製)
 適合：リヤドラム車 (L20E)
 価格：¥38,800



GC110 ブレーキマスターシリンダー
 サイズ：7/8 (日産純正ナブコ製)
 適合：GC110後期型、GC111
 (リヤドラム車)
 価格：¥38,800



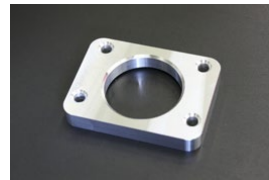
S30 ブレーキマスターシリンダー
 サイズ：7/8 (日産純正ナブコ製)
 適合：S30、S31(リヤドラム車)
 価格：¥38,800



GC110 後期マスターバック
 後期用ビックサイズです。(162φ)
 前期に付ければ制動力アップ。 ¥43,000
 ※ボディー加工とスペーサーでGC110取付可



GC110前期マスターバック
 サイズ：外径143φ (ツメ部)
 ※スペーサー使用でハコスカ流用可
 価格：~~¥20,000~~
 ¥21,000



マスターバックスペーサー
 GC110後期の大容量マスターバックを
 GC110、GC110前期に装着する時に使用
 価格：¥5,000



5/8クラッチマスターシリンダー
 (汎用タイプ)
 適合：S30、GC110、C130
 価格：¥12,200



5/8クラッチマスターシリンダー
 適合：SR311 SP311
 サイズ：5/8
 価格：¥17,000



L型 3/4 レリーズシリンダー Assy
 品番：30620-U7001
 サイズ：3/4
 適合：L型全車 (自動調整タイプ)
 価格：¥5,030



手動調整 3/4レリーズシリンダー
 適合：GC10/S30前期
 価格：¥8,160



手動調整 3/4レリーズシリンダー
 適合：SR311/SP311 (後期)
 価格：¥9,220 (パーツ別)
 ●クラッチフォークブーツ
 ¥2,500 (5速MT用)



7/8大容量ホイールシリンダー
 適合：GC10、GC110、510
 価格：~~¥22,900/1ヶ~~
 ¥23,400/1ヶ



13/16標準ホイールシリンダー
 適合：GC10、GC110、510
 価格：~~¥22,900/1ヶ~~
 ¥23,400/1ヶ

