

点火系パーツ…M.D.I/ フルトラ / ディスビィ / コイル / プラグコード



レブリミッター内蔵 MDI-Dual 亀有仕様

・汎用ハーネス付 本体 ¥70,000 **販売終了**
(適合：L型, A型, FJ20, U20, 2TG, 18RG, 4K, 4AG, 他フルトラ車)

MULTIPLE DISCHARGED IGNITION SYSTEM

従来のMDI機能を更に進化させたニューモデルが完成しました。低速で一度に4発点火、中高速で2発点火を実現させた最強の点火システムに加え、100回転単位で設定可能なレブリミッター機能を内蔵した亀有仕様によって、点火系に必要な全てを充実させました。大切なエンジンをオーバーレブから守りつつ、完全燃焼のハイパワーを実感できます。



回転計アダプター

※ NAPS 以前車の、電流検出式純正タコメーターを使用の場合は、別売りの回転計アダプターが必要です。

本体 ¥14,000

L型レース用ディスビィ&フルトラkit

L6/L4 本体 ~~¥59,800~~
¥63,000

*組み付けには、別売の専用スピンドルギアが必要になります。

単品パーツ	本体	本体	スピンドルギア
・フルトラランプ	¥18,000	¥12,000	<p>後期型純正品 ¥6,240 亀有製品 ¥11,000</p>
・赤外線センサー	¥18,000	¥21,000	
・チョッパー (L4,L6)		本体 ¥2,000	
・L4ディスキャップ	¥4,130	¥4,050	
・L6ディスキャップ	¥5,000	¥4,050	
・L4ローター	¥1,990	¥1,950	
・L6ローター	¥2,500	¥1,180	

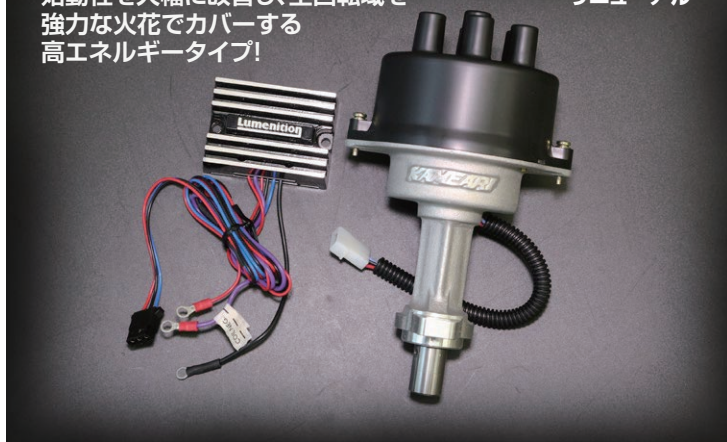
特長

鋳造型を始め全ての機械的部品に関し耐久性と超高回転をコンセプトに大幅な設計変更を施しました。高性能を誇るに相応しい軸受け部には許容回転 24,000rpm 対応のボールベアリングを上下ダブルで採用！更にシャフトには削り出しによる一体ものを軸部に使用しそれによってシャフトの振れはわずか2/100以内に抑えられ回転軸に組み込まれたチョッパーは高回転においてもシャフトセンターを基準に限りなく正確に回転します。また、ピックアップセンサー部は一般的なマグネットセンサーより数段ハイスピードピックアップが可能な赤外線センサーを採用し、高回転時の点火時期の遅角を抑え、低回転から高回転に至る全域にわたって安定した火花供給が約束できます。

電装系 / ディスビィ / M.D.I

始動性を大幅に改善し、全回転域を強力な火花でカバーする高エネルギータイプ!

リニューアル



赤外線フルトラキット (亀有仕様)

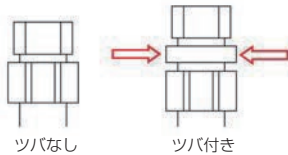
Lumenition



1年保証

リニューアル

日産ディスビィ見分け方



*日産ディスビィのシャフトの形状には図のように2種類あります。形状を確認のうえご注文ください。

日産/トヨタ 各 本体 ¥38,000 (適合：L20~L28, L14~L18, U20, A型, G7, 2TG, 18RG, 4K)

・純正ポイント車を簡単にフルトラ化できる高性能赤外線センサー方式のフルトラキットです。特別仕様で製作されたルーメニションアンプと赤外線ピックアップとの組み合わせにより抜群の始動性と広域にわたる安定した火花供給が可能となります。寒冷地や高圧縮エンジンなどの厳しい条件下でも、その性能が十分に発揮されます。

マグネットセンサー用アンプ



¥19,000

本体 ~~¥18,000~~

・マグネットセンサータイプの純正ディスビィに組合せできる汎用タイプのフルトラアンプ。
(クロームコイルやシルバーコイルと併用される場合は別売りの1.5Ω外部抵抗器が必要)

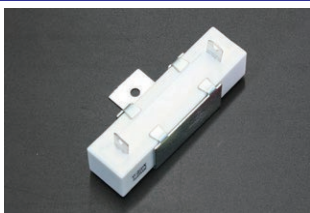
ブラック&クロームコイル



ブラック/クローム 各 ¥11,000

・ポイント、フルトラ、CDI、MDI等の全ての点火システムに対応！亀有点火とベストマッチングし大幅な火花強化が狙える。(ポイント車は別売抵抗必要)

外部抵抗器



- ・R2.0オーム 本体 ¥1,500
- ・R1.5オーム 本体 ¥1,500
- ・R1.0オーム 本体 ¥1,500
- ・R0.6オーム 本体 ¥1,500

アルミプラグBOX



・プラグ48本収納及び小物入れスペース付き

本体 ¥9,700

ウルトラプラグコード (亀有仕様)



レッド&グレー

8mm低抵抗亀有仕様

- ・L20~L28 本体 ¥22,000
- ・L16, L18 本体 ¥15,000
- ・FJ20E 本体 ¥16,200
- ・FJ20ET 本体 ¥18,500
- ・A12 本体 ¥11,500
- ・S20(PGC10) 本体 ¥23,200
- ・S20(PS30) 本体 ¥25,000
- ・U20(SR311) 本体 ¥13,800
- ・G7スカイライン 本体 ¥20,500
- ・G7グロリア 本体 ¥21,500
- ・18RG 本体 ¥17,100
- ・2TG 本体 ¥15,000
- ・3K, 4K 本体 ¥12,600
- ・TOYOTA2000GT 本体 ¥25,000

※ポイント、フルトラ、CDI、MDI等の全ての点火装置に対応。抵抗値を適度に減らして点火ロスを防ぎ発熱を抑える亀有仕様プラグコードです。