

# FJ20 ENGINE TUNING PARTS

## FJ20 強化バルブスプリング&スプリングワッシャー



### 10,000回転対応バルブスプリング

ハイリフトカムや高回転狙いのエンジン仕様に対応するために設計されたレース用バルブスプリングです。セット荷重及びバルブ荷重の強化はエンジンの持つ潜在能力を引き出すうえで最も重要なポイントです。使用目的に応じた荷重を選択できるだけのバネレートに余裕があり取り付け長さによって微調整ができます。

1set ¥19,200



### バルブスプリングワッシャー

角度やリフトの高いカムシャフトを入れるときバルブ同士の干渉を防ぐためバルブの突き出し量を増やします。それによりバルブスプリングの取り付けが長くなり荷重が弱くなってしまいます。このスプリングワッシャーは緩くなったセット

・1mm厚 ¥5,600/1set  
・0.5mm厚 ¥5,600/1set



### バルブスプリング段付シート (2段タイプ計2.5mm厚)

バルブスプリングを安定させる必需品。2段タイプのためハイカム使用時にバルブガイドを低く打ち込みストロークを稼げる。

1set ¥16,000

## FJ20 73度ハイリフトカム



### 73度-11.7mmハイリフトカム加工

¥35,000/1本 ※ノーマルカム加工費

76度80度を超えるとも劣らないピークパワーを持ちながら従来は犠牲にしていた中低速域を大幅に改善した角独自のスーパープロフィール採用！限りなく高精度な機械加工を追求し、安定した品質を維持管理するのは勿論、アイドリングの安定性、タペットノイズ低燃費等 あらゆる課題を考慮しつつ、あくまでトータル性能をコンセプトに開発した究極のカムシャフトです。

※リフターの逃がし加工が別途1本につき ¥8,000かかります。

注記  
バルブガイドの逃げ加工が必要です。組み付けにあたりアクタークリアランスキャップが必要になります。バルブシートカット時の突き出し量はご相談ください。

## FJ20 軽量チタンリテーナー&強化バルブコッター



### 軽量チタンリテーナー

(重量：チタン製 7.5g/純正品 14.1g)

1set ¥52,000

### 強化バルブコッター

サージングやシフトミスによるオーバーレブによってバルブコッターテーパ面にカサリや摩耗が発生します。それにより、バルブスプリングのセット長にバラツキが発生し高回転での追従性を悪くします。この強化バルブコッターは熱処理によって表面硬度を高めカサリや摩耗の発生を防ぎます。

1set ¥9,600

## DR30 強化マウント



FJ20 特有のエンジン振動は、エンジンやキャブレターに悪影響を与えるだけでなく、シフトレバーにまで振動が伝わることでシフトフィーリングをも狂わせてしまいます。この強化マウントは適度に振動吸収でき走行安定性を整へ、エンジンパワーを無駄なく駆動系に伝えることができます。

### DR30 強化エンジンマウント

1SET ¥20,000

\*ボディー側のエンジンマウント取り付けボルト穴を0.5mmくらい広げる加工が必要です。

### DR30 強化ミッションマウント

¥13,000

純正比 1.5 倍に硬度設定した強化ゴム使用でミッション及びシフトレバーに伝わる振動を適度に吸収できスムーズなシフトチェンジが可能になります。

## FJ20 スーパーシングルクラッチキット



(フライホイール、ディスク、カバー、スリーブ、ベアリング付)

¥109,800

仕様：フライホイール穴軽量タイプ  
アルミ軽量削り出しカバー  
圧縮力/1200kg  
ディスク径/225φ  
全体重量/10.2kg  
対応馬力/380ps

## FJ20 強化メタル



### ●幅狭メタル特徴

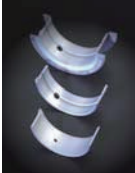
耐久レースで実績を持つ高荷重高回転対応の高強度F112材を採用。また、わずか5ミクロンの厚み公差をクリアさせた高精度仕上がりにより妥協を許さずオイルクリアランス合わせが可能です。更に、幅狭設計により接合面積を減らしフリクションロスを低減させエンジンのハイレスポンス化を向上させます。レースカーやハイチューン車などの特に強度を要求するエンジン仕様にはメタル表面に二硫化モリブデン粉末を直接噴射し耐燃付き荷重を向上させたWPCモリブデン処理品をお勧めします。

### ■FJ20 ターボ 幅狭レース用メタル (L型共用)

- ・FJ20 ターボ 幅狭メインメタルセット ¥15,400
  - ・FJ20 ターボ 幅狭コンロッドメタルセット ¥8,800
  - ・FJ20 ターボ 幅狭 WPC メインメタルセット ¥20,860
  - ・FJ20 ターボ 幅狭 WPC コンロッドメタルセット ¥12,960
- ※メインメタルはワジンクオイル溝のある FJ20ET スリッパブロックに使用可能です。

### ■FJ20NA/ターボ共用 強化メタル (幅標準)

- ・FJ20 F780メインメタルセット ¥12,700
- ・FJ20 F112コンロッドメタルセット ¥8,800
- ・FJ20 WPC メインメタルセット ¥18,160
- ・FJ20 WPC コンロッドメタルセット ¥12,960



### ■幅狭メタルグレード

- A 赤色 (クリアランス広め)
- B 青色 (クリアランス標準)
- C 黄色 (クリアランス狭め)
- D 緑色 (狭め/コンロッドのみ)

## FJ20 強化バルブキャップ

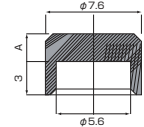


### 仕様

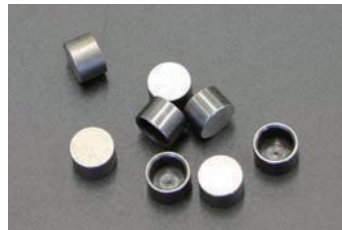
- ・材質 SCM435 (クロモリブデン鋼)
- ・硬度 HRC45~49
- ・熱処理 焼き入れ焼き戻し
- ・表面処理 バレル研磨
- ・厚み 1.25~2.65mm (0.05単位) 公差+0.03-0
- ・形状 純正同形状

・価格 ¥1,500

A寸法 (公差+0.03-0)  
A=1.25 A=1.55 A=1.85 A=2.15 A=2.45  
A=1.30 A=1.60 A=1.90 A=2.20 A=2.50  
A=1.35 A=1.65 A=1.95 A=2.25 A=2.55  
A=1.40 A=1.70 A=2.00 A=2.30 A=2.60  
A=1.45 A=1.75 A=2.05 A=2.35 A=2.65  
A=1.50 A=1.80 A=2.10 A=2.40



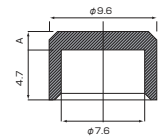
## FJ20 アウタークリアランスキャップ



市販のバルブクリアランス調整用のバルブキャップは、最大厚みで2.65mmまでです。ノーマルカム加工によって細くなったカムを使用する場合にはバルブキャップの上に更にアウタークリアランスキャップを被せることでクリアランス調整が可能になります。

・厚み (1mm/2mm/3mm) ¥1,700/1ヶ

A寸法 (公差+0.03-0)  
A=1.0 A=2.0 A=3.0



## FJ20 フライホイール&フライホイールボルト



FJ20 エンジンにハイレスポンス化させるのに一番効果的なのがフライホイールの軽量化です。耐久性に優れたSCM材を採用し高強度を保ちつつ薄肉設計を施しました。ストリート仕様のSTDタイプからレーシングユースのRタイプに至る用途に応じた2タイプを選択できます。

### クロモリ軽量フライホイール STD タイプ

- ・FJ20E (重量 4.8kg) ¥40,000
- ・FJ20ET (重量 4.9kg) ¥40,000

### クロモリ軽量フライホイール Rタイプ (穴軽量品)

- ・FJ20E (重量 4.3kg) ¥44,000
- ・FJ20ET (重量 4.4kg) ¥44,000

### ARP強化フライホイールボルト

純正ボルトの締め付けトルク 15kg/m に対しARP強化ボルトは 18.5kg/m の締め付け強度を持ち高回転におけるボルト緩みを防ぎます。

## FJ20 強化クラッチキット



### FJ20 ターボ 強化クラッチキット

軽量フライホイール+850k カバー+スーパーディスク仕様 (対応馬力 320ps / 目安) ¥92,000

### FJ20NA 強化クラッチキット

軽量フライホイール+580k カバー+強化ノンステディスク仕様 (対応馬力 260ps / 目安) ~~¥83,000~~ ¥85,000  
※24mm スリーブ&ベアリングセット別売 ¥3,750