

# S20 ENGINE PARTS

## S20 ロングリフター



高強度設計は勿論のこと、全長を26mmにロング仕様にし外径寸法を純正値より多少太めに設計する事により、リフターのガタを抑えました。それにより、カムシャフトのプロファイルをロスなくバルブに伝えることができ、タペットノイズを減らすと共に本来のエンジン性能を取り戻します。

- ・製法 削り出し
- ・材質 SKD-11
- ・熱処理 浸炭+タフトライド
- ・表面処理 内面：ショット 外面：研磨仕上
- ・硬度 HRC45~55
- ・外径  $\phi 32.480 \sim 32.490$  (多少太め)
- ・有効長 ロングタイプ (全長26mm)
- ・クリアランス 2~3/100 (設計狙値)
- ・価格 **本体 ¥132,000 /24ヶ**

## S20 強化バルブ set



耐熱性、耐摩耗性に強い金属素材をベースに高性能バルブが誕生しました。「鍛造+精密機械加工+熱処理+品質管理」等の厳しい検査基準をクリアし完成したバルブは、過酷な使用条件で有ればある程、そのポテンシャルを發揮し高品質を証明いたします。

本体 ¥60,000 /SET  
本体 ¥2,500 / 単品

- ・材質：SUH35
- ・調質硬度：HRC35
- ・表面処理：タフトライド
- ・表面硬度：HV500以上
- ・製法：鍛造+削り出し
- ・バルブ径：IN32 $\phi$  EX29.5 $\phi$  (K4標準サイズ)
- ・全長：IN 106.9mm EX 106.6mm (K4標準サイズ)
- ※このバルブはK4設計になっています。K3に使用する場合はK4用のバルブリフターとバルブコッターを併用してください。

## S20 強化バルブガイド



バルブガイドに要求される耐摩耗性、熱伝導性、耐焼付き性はIN,EXの特性に応じた2つの材質の使い分けと、精密機械加工による内外径仕上によって達成されました。これによりバルブのクリアランスを最少に抑えられるため、バルブの正確な動きが改善され、高回転化を可能といたします。

- ・材質：IN アルミ青銅 EX リン青銅

外径 STD 本体 ¥48,000  
外径 0.030S 本体 ¥48,000  
※セット価格

※FJ20バルブオイルシールとバルブスプリング段付シートを併せてご使用ください。  
バルブガイドは1本単位から販売できます。シリンドラヘッドのガイド穴径をご確認のうえご注文ください。

## S20 強化シートリング (焼結合金)



純正の有鉛シートリングは、無鉛ガンソリンに対応できず摩耗が進行してしまいます。このシートリングは耐摩耗性と耐熱性に優れた焼結合金の採用によって、街乗りからスポーツ走行において、バルブシートの当り面を安定させます。

本体 ¥48,000 /SET  
本体 ¥2,000 / 単品  
※外径 オーバーサイズタイプ

- ※ 外径 内径 高さ
- IN 34.4 28.0 8.5
- EX 32.8 26.3 9.2

## FJ20 流用バルブオイルシール



S20にKAMEARI強化バルブガイドを使用した際に必要なFJ20流用バルブオイルシールです。純正Oリングタイプと異なり、シール性が高くオイル下がり防止できます。

セット 本体 ¥8,640  
単品 本体 ¥360

※バルブスプリング段付シートを併せてご使用ください。  
FJ20バルブオイルシール対応のKAMEARI強化バルブガイドを推奨します。  
純正バルブガイドをご使用の際は、バルブガイド上部端面外周に面取り加工を施してください。

## S20 K4 強化バルブコッター



オーバーレブやサージングによるスプリングセット長のバラツキを防止し、ベストコンディションを長期に維持できます。

1セット ~~本体 ¥14,400~~  
¥19,200

## S20 バルブスプリング段付シート & ワッシャー



### S20 バルブスプリング段付シート

KAMEARI強化バルブガイドを使用する際に必ず必要な段付シートです。ダブルスプリングに、しっかりフィットしバルブスプリングを安定させます。

- ・材質：クロモリ削り出し 1セット 本体 ¥24,000



### S20 バルブスプリングワッシャー

シートカットで突き出しが伸びたり、バルブスプリングのヘタリによる荷重低下を段付きシートの下にワッシャーを敷く事で緩くなった荷重を補う事ができます。

- ・厚み 0.5mm 本体 ¥350/1枚
- ・厚み 1.0mm 本体 ¥350/1枚

## S20 強化バルブ S/P+軽量リテーナーSET

不等ピッチ+橋円形状スプリングの採用と、軽量オフセットリテーナーとの組み合わせによって、高回転ハイリフトカムを可能にする強化パーツです。

- (リテーナー重量)
- クロモリ12.7g チタン7.5g

- ・対応カムリフト： 9.8mm以内
- ・自由長 49mm
- ・全密着 24mm
- ・セット荷重 35 (kgf) / 35mm
- ・最大荷重 68 (kgf) / 25.5mm

### ■S20 強化バルブS/P +クロモリリテーナーSET

本体 ¥88,000 /SET



### ■S20 強化バルブS/P +チタンリテーナーSET

本体 ¥118,000 /SET



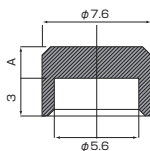
## S20 強化バルブキャップ



- 仕様
- ・材質 SCM435 (クロモリバナデン鋼)
- ・硬度 HCR45~49
- ・熱処理 焼入れ焼き戻し
- ・表面処理 バレル研磨
- ・厚み 1.25~2.65mm (0.05単位) 公差+0.03 -0
- ・形状 純正同形状
- ・価格 **本体 ¥1,500**

A寸法 (公差+0.03 -0)

A=1.25	A=1.55	A=1.85	A=2.15	A=2.45
A=1.30	A=1.60	A=1.90	A=2.20	A=2.50
A=1.35	A=1.65	A=1.95	A=2.25	A=2.55
A=1.40	A=1.70	A=2.00	A=2.30	A=2.60
A=1.45	A=1.75	A=2.05	A=2.35	A=2.65
A=1.50	A=1.80	A=2.10	A=2.40	



## S20 アウタークリアランスキャップ



市販のバルブキャップでは、厚みが足りない時に追加して使うアウターキャップです。純正加工で細くなったハイカムを使用する時や、K3ヘッドにK4リフターを使用する時などに純正キャップ (専有バルブキャップ) の上に被せるだけで、クリアランス調整が可能になる便利なパーツです。

- ・厚み (1mm/2mm/3mm)

価格 /1ヶ 本体 ¥1,700

A寸法 (公差+0.03 -0)

A=1.0 A=2.0 A=3.0

