

L型 DRAG I 断面コンロッド



鍛造+削り出し

コンロッド専用型で成型したクロームモリブデン鋼による鍛造素材が、この亀有I断面コンロッドのベースです。限りなく製品に近い形状で鍛造素材を打ち、鍛流線を切断することなく削り出すことで板材からの加工品では成しえない強度を実現しました。直列エンジンのクランク振動を直接左右する「コンロッド重量」、エンジンの耐久性で最も重要視される「コンロッド強度」等、コンロッドに要求されるさまざまな課題をクリアすべく金属材料、鍛造成型、熱処理、精密機械加工に至るあらゆる作業工程を厳しく品質管理されました。軽量と力の分散を考慮した切削プログラムや十分な引っ張り強度を持つARP特注リマボルトの採用など全てのコンピネーション技術がこのスペシャルコンロッドの成り立ちであり亀有の技術であります。

詳細

・芯間	138mm/139.5mm
・ピン径	φ21 (フルフロー加工済)
・重量	490g~495g (一台SET時/バツキ1g以内)
・製法	鍛造+削り出し
・材質	クロームモリブデン鋼
・熱処理	焼き入れ焼き戻し
・表面処理	プラスト処理
・硬度	HB285~352
・コイニング	I型リップ部両面
・ボルト	ARP社製 (強度規格230,000~260,000psi)
・使用ピストン	KAMEARIレーシングピストン
・価格	L31用138mm 本体 ¥30,000 /1本 L30用139.5mm 本体 ¥30,000 /1本

L型 クロモリ軽量コンロッド



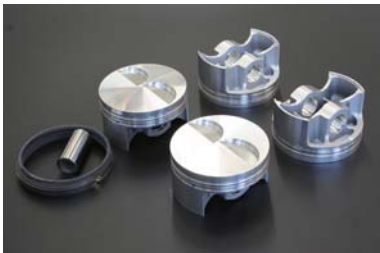
高強度のクロモリ鍛造素材に加え、最高品質で特注したARPリマボルトの組み合わせにより軽量+高強度のコンセプトを高立しました。またナットを廃止した滑らかな肩形状からは、コンロッドの最も弱い大端部まわりの強度を確保し安全率を向上します。衝撃吸収、引っ張り強度、回転運動部の重量軽減など、純正加工品では成しえない性能を兼ね備えた競技用コンロッドです。

詳細

・芯間	133mm/138mm/139.5mm
・ピン径	φ21 (フルフロー加工済)
・重量	610g~630g (一台SET時/バツキ5g以内)
・製法	鍛造
・材質	クロームモリブデン鋼
・熱処理	焼き入れ焼き戻し
・表面処理	プラスト処理
・硬度	HB285~352
・コイニング	I型リップ部両面
・ボルト	ARP社製 (強度規格230,000~260,000psi)
・使用ピストン	KAMEARIレーシングピストン
・価格	L20タイプ 133mm 本体 ¥20,000 L31用 138mm 本体 ¥20,000 L30用 139.5mm 本体 ¥20,000

L型 / ピストン

L18改2φ 鍛造レーシングピストン



本体 ¥80,000
(リング、ピン、サークリップ込)

詳細

・製法	鍛造
・タイプ	ハイコンプ
・ピストン径	φ88.5 89 89.25 89.5
・ピン径 × 長さ	φ21 × 46mm 軽量タイプ
・ピンハイト	29.0mm
・ピストンリング厚み	1.2 × 1.2 × 2.0mm
・ピストン単体重量	290g / φ89
・バルブリス深さ	IN 4.4mm EX 4.7mm
・バルブリス容積	3.2cc
・使用コンロッド	亀有コンロッド
・使用クランク	L18

*ピストンリングをチタンコート SPL リング仕様に変更した場合は本体 ¥8,000 の割増しになります。

L18改2φ 鋳造レーシングピストン



本体 ¥58,000
(リング、ピン、サークリップ込)

詳細

・製法	鋳造
・タイプ	ハイコンプ
・ピストン径	φ89 φ89.25 φ89.5
・ピン径 × 長さ	φ21 × 65.2mm
・ピンハイト	29.0mm
・ピストンリング厚み	1.2 × 1.2 × 2.8mm
・ピストン単体重量	367g
・バルブリス深さ	IN 4.5mm EX 4.8mm
・バルブリス容積	3.4cc
・使用コンロッド	亀有コンロッド
・使用クランク	L18

*ピストンリングをチタンコート SPL リング仕様に変更した場合は本体 ¥8,000 の割増しになります。

*ピストンはシリンダーブロック面より 0.4mm 下がります。

L18改2φ 鍛造ストリートピストン (L20 ロッド用)



本体 ¥70,000
(リング、ピン、サークリップ込)

詳細

・製法	鍛造
・タイプ	ハイコンプ
・ピストン径	φ88.5 φ89 φ89.5
・ピン径 × 長さ	φ21 × 50mm
・ピンハイト	35.5mm
・ピストンリング厚み	1.5 × 1.5 × 2.8mm
・ピストン単体重量	357g
・バルブリス深さ	IN 4.2mm EX 4.5mm
・バルブリス容積	2.7cc
・使用コンロッド	L20 / 亀有コンロッド
・使用クランク	L18

*ピストンリングをチタンコート SPL リング仕様に変更した場合は本体 ¥8,000 の割増しになります。
注) 純正コンロッドはフルフロー加工必要

*ピストンはシリンダーブロック面より 0.4mm 下がります。

L18改2φ 鍛造ストリートピストン (純正ロッド用)



本体 ¥70,000
(リング、ピン、サークリップ込)

詳細

・製法	鍛造
・タイプ	ハイコンプ
・ピストン径	φ88.5 φ89 φ89.5
・ピン径 × 長さ	φ21 × 50mm
・ピンハイト	38.1mm
・ピストンリング厚み	1.5 × 1.5 × 2.8mm
・ピストン単体重量	365g
・バルブリス深さ	IN 4.2mm EX 4.5mm
・バルブリス容積	2.7cc
・使用コンロッド	純正品
・使用クランク	純正品

*ピストンリングをチタンコート SPL リング仕様に変更した場合は本体 ¥8,000 の割増しになります。
注) 純正コンロッドはフルフロー加工必要

*ピストンはシリンダーブロック面より 0.4mm 下がります。

L14、L16 83φ 鍛造ストリートピストン



本体 ¥74,000
(リング、ピン、サークリップ込)

詳細

・製法	鍛造
・タイプ	ハイコンプ
・ピストン径	φ83
・ピン径 × 長さ	φ21 × 50mm
・ピンハイト	38.1mm
・ピストンリング厚み	1.2 × 1.2 × 2.5mm
・ピストン単体重量	340g
・バルブリス深さ	IN 4.0mm EX 4.0mm
・バルブリス容積	2.1cc
・使用コンロッド	純正品
・使用クランク	純正品

注) 純正コンロッドはフルフロー加工必要
*ピストンはシリンダーブロック面より 0.4mm 下がります。

L14、L16、L18 86φ 鍛造ストリートピストン



本体 ¥74,000
(リング、ピン、サークリップ込)

詳細

・製法	鍛造
・タイプ	ハイコンプ
・ピストン径	φ86
・ピン径 × 長さ	φ21 × 50mm
・ピンハイト	38.1mm
・ピストンリング厚み	1.5 × 1.5 × 2.8mm
・ピストン単体重量	384g
・バルブリス深さ	IN 4.0mm EX 4.0mm
・バルブリス容積	2.1cc
・使用コンロッド	純正品
・使用クランク	純正品

注) 純正コンロッドはフルフロー加工必要
*ピストンはシリンダーブロック面より 0.4mm 下がります。