

クーリング / 水回り



純正 サーモスタット 76.5度
適合：L型,FJ20,A型,S20,U20
価格：¥1,820



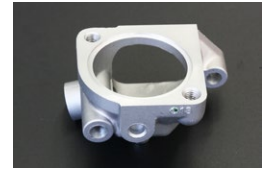
純正 サーモスタット 82度
適合：L型,FJ20,A型,S20,U20
価格：¥1,580



純正 L型サーモカバー(2本ボルト)
適合：L型
車種：S30,GC10等
価格：¥2,250



純正 L型サーモカバー(3本ボルト)
適合：L型
車種：S130,GC210等
価格：¥1,520



L型 シンプルサーモハウジング
水温センサー以外の余計なセンサー取り出し
や水の取り出し口の無いスッキリタイプ。
※SOLEX,WEBER,OER取付車に最適
価格：¥1,950



L型 1/2ウォーターインレット
(コネクター取付部ねじ式)
※S50年8月以降のS30後期、S31
等に標準的に使用されるタイプ。
価格：¥4,640



L型 16-10ウォーターインレットSET
(コネクター取付部ねじ式)
※S50年8月以降のS30後期、S31
等に標準的に使用されるタイプ。
価格：¥9,640/SET



L型 19φウォーターインレット
(ヒーターホース口 19φ)
※S48~S50年のS30,GC110,C130
等に標準的に使用されるタイプ。
価格：¥1,220



L型 16φウォーターインレットSET
(コネクター取付部ねじ式)
※ダイレクトにヒーターホースをつなげ
たい時に使用。
価格：¥5,340/SET



L型 STD サーモハウジング
適合：ファンキャブ、SUキャブ車
車種：S30,GC10,GC110,KHC130
価格：¥2,770
※1/4サイズの水の取り出し口あり



L6用 16φストレート
ヘッドヒーターコネクター
(ネジサイズ 1/2 ネジ径20.9)
価格：¥3,500



L6用 16φ-L型
ヘッドヒーターコネクター
(ネジサイズ 1/2 ネジ径20.9)
価格：¥4,500



L4用 16φ-L型
ヘッドヒーターコネクター
(ネジサイズ 3/8 ネジ径16.6)
価格：¥960



L6用 16-10 ヒーターコネクター
※S50年8月以降のS30後期、S31
等に標準的に使用されるタイプ。
(ウォーターインレットに取付けるパーツ)
復刻品 価格：¥5,000



S130Z用 ヘッドヒーターコネクター
(16φ二又-ネジサイズ1/2 ネジ径20.9)
復刻品 価格：¥6,000



S130ヒーターコック
適合：S130全年度適合
(Z-T及オートエアコン車不可)
価格：¥17,700



S30前期ヒーターコック
適合：1969/10~1973/9
価格：¥17,700



GC10後期ヒーターコック
適合：
価格：¥17,700



L6用 19-16-19ヒーターコネクター
(ブロックサイドに取付けるパーツ)
価格：¥890



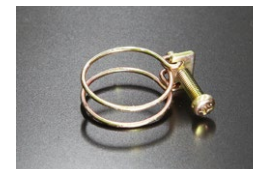
S30ヒーターホースジョイント
品番：27190-N3100 (相当品)
適合：S30,S31 (1973.09~)
価格：¥18,000
※室内とエンジンルームをバイパスするパーツ



L型 1/2シリンダープラグ
原動機：L20,L24,L26,L28
適合：シリンダーブロック及びヘッド
価格：¥850
※ネジ直径 20.9 (ステンレス製)



ラジエーターホース用ワイヤークランプ
当時の仕様 (復刻品)
適合：L型全車、他 (36φホース用)
価格：¥850
※クロメートメッキ、+丸頭ボルト



19φヒーターホース用ワイヤークランプ
当時の仕様 (復刻品)
適合：L型全車、他
価格：¥700
※クロメートメッキ、+丸頭ボルト



16φヒーターホース用ワイヤークランプ
当時の仕様 (復刻品)
適合：L型全車、他
価格：¥650
※クロメートメッキ、+丸頭ボルト



TA22/TA17 2TG用
ヒーターコネクター 17-17φ二又 ¥4,800
ヒーターパイプ 17φストレート ¥4,600
ヒーターコネクター 17φ-3/8 ¥1,500



TE27 2TG用
ヒーターコネクター 14-17φ二又 ¥4,800
ヒーターパイプ 14φストレート ¥4,600
ヒーターコネクター 14φ-3/8 ¥1,500



シリンダーブロック ツバ付きプラグ
50φ ¥250
40φ ¥250
35φ ¥250
25φ ¥250



日産純正 ラジエーターキャップ
適合：GC10,GC110,GC210
C130,S30,S130
価格：¥2,690



日産純正 ロングライフクーラント
適合：全車
容量：2リットル (色：グリーン)
価格：¥2,100



L6 カップリング+ファンセット
仕様：385mm 7枚羽
適合：L型全車
価格：¥31,950/SET
(カップリング¥22,800 ファン¥9,150)



L6用 カップリングファンスペーサー
※ファンを前方に8mmオフセットさせるパーツ
・厚み...8mm
・付属品...ロングボルト4本
・価格：¥4,600



S30 FRPファンシュラウド
年式：S44.10~S49.9
適合：S30/HS30
価格：¥20,000



510 FRPファンシュラウド
年式：
適合：510全車
価格：¥15,000



日産純正 ラジエータードレンコック
適合：S30~S130, GC10~R30
B110~B310, KHC130 他
価格：¥590

※表示価格は本体価格です。別途消費税が加算されます。

KAMEARI

No.20240410