

ブレーキ&クラッチマスターシリンダー (マスターバック、リリース、ホイルシリンダー-他)



S130 ブレーキマスターシリンダー (後期 左ハンドル車用)
 適合 : 81.10~83.8 (L20E)
 81.10~83.8 (L28E)
 価格 : ¥35,000



S130 ブレーキマスターシリンダー (後期 右ハンドル車用)
 適合 : 81.10~83.8 (L20/L28)
 価格 : ¥42,000
 ※パイプの取り付け位置が標準より6cm下がります。



GC210 ブレーキマスターシリンダー
 サイズ : 7/8 (日産純正ナブコ製)
 適合 : リヤドラム車 (L20E)
 (77.8~81.7)
 価格 : ¥49,900



GC110 ブレーキマスターシリンダー
 サイズ : 7/8 (日産純正ナブコ製)
 適合 : GC110後期型, GC111
 (リヤドラム車 75.10~77.7)
 価格 : ¥49,900



S30 ブレーキマスターシリンダー
 サイズ : 7/8 (日産純正ナブコ製)
 適合 : S30, S31
 (75.8~78.9)
 価格 : ¥49,900



KHC130 ブレーキマスターシリンダー
 サイズ : 7/8 (日産純正ナブコ製)
 適合 : リヤドラム車 (L20)
 (75.10~80.10)
 価格 : ¥49,900



P330 ブレーキマスターシリンダー
 サイズ : 7/8 (日産純正ナブコ製)
 適合 : リヤドラム車 (L20/L28)
 (75.6~79.5)
 価格 : ¥49,900



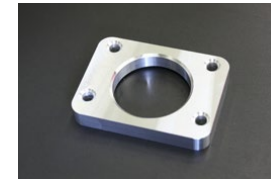
SR311 ブレーキマスターシリンダー
 サイズ : 3/4
 適合 : SR311, SP311 (67.5~70年)
 価格 : ¥39,000
 ※右ハンドル車はプッシュロッドを現行品と差し替えて使用。左車はボルトオン



GC110 後期マスターバック
 後期用ビックサイズです。(162φ)
 前期に付ければ制動力アップ。 ¥48,700
 ※ボディ加工とスペーサーでGC10取付可



GC110前期マスターバック
 サイズ : 外径143φ (ツメ部)
 ※スペーサー使用でハコスカ流用可
 価格 : ¥23,800



マスターバックスペーサー
 GC110後期の大容量マスターバックをGC10, GC110前期に装着する時に使用
 価格 : ¥5,000



マスターバックホース&チェックバルブ
 ・汎用チェックバルブ ¥3,830
 ・汎用マスターバックホース ¥4,520
 (内径9mm×1.5M)



5/8クラッチマスターシリンダー (汎用タイプ)
 適合 : S30, GC110, C130, 510
 価格 : ¥12,600



5/8クラッチマスターシリンダー
 適合 : SR311, SP311
 サイズ : 5/8
 価格 : ¥17,000



5/8クラッチマスターシリンダー
 適合 : GC10, KGC10 (GT, GTX用)
 サイズ : 5/8 ※クレビスは純正に交換必要
 価格 : ¥15,000



5/8クラッチマスターシリンダー
 適合 : GC210, GC211 (GT, GTX用)
 サイズ : 5/8
 価格 : ¥11,000



L型クラッチフォーク&ブーツ SET
 ・肉厚が1mm厚ククラックに強い強化タイプ
 適合 : L型全車 (自動調整タイプ)
 価格 : ¥4,500



L型3/4リリースシリンダー Assy
 品番 : 30620-U7001
 サイズ : 3/4
 適合 : L型全車 (自動調整タイプ)
 価格 : ¥5,280



手動調整 3/4リリースシリンダー
 適合 : GC10/S30前期
 サイズ : 3/4
 価格 : ¥8,410



FJ20 標準リリースシリンダー
 適合 : FJ20全車
 サイズ : 3/4 (自動調整)
 価格 : ¥5,880



SR311 標準リリースシリンダー
 適合 : SR311全車/SP311 (後期)
 サイズ : 3/4 (手動調整)
 価格 : ¥10,430



SR311クラッチフォークブーツ
 適合 : SR311全車/SP311 (後期)
 ※5速ミッション用
 価格 : ¥2,500



7/8大容量ホイールシリンダー
 適合 : GC10, GC110, 510
 価格 ~~¥22,900/1ヶ~~
 ¥46,100/1ヶ



13/16標準ホイールシリンダー
 適合 : GC10, GC110, 510
 価格 ~~¥22,900/1ヶ~~
 ¥46,100/1ヶ



GC10, KPGC10 純正クラッチホース
 ・全長 : 260mm (ねじ部込み)
 ・適合 : GC10, KGC10, KPGC10
 ・価格 : ¥2,420



S30, S31 純正クラッチホース
 ・全長 : 230mm (ねじ部込み)
 ・適合 : S30, S31
 ・価格 : ¥3,260



SR311/SP311 純正クラッチホース
 ・全長 : 275mm (ねじ部込み)
 ・適合 : SR311/SP311全車
 ・価格 : ¥3,940

※表示価格は本体価格です。別途消費税が加算されます。