

ブレーキ&クラッチマスターシリンダー (マスターバック、リリース、ホイルシリンダー-他)



S130 ブレーキマスターシリンダー (後期 左ハンドル車用)
 サイズ: 15/16
 適合: 81.10~83.8 (L20E)
 81.10~83.8 (L28E)
 価格: ¥35,000



S130 ブレーキマスターシリンダー (後期 右ハンドル車用)
 サイズ: 15/16
 適合: 81.10~83.8 (L20/L28)
 価格: ¥42,000
 ※パイプの取り付け位置が標準より6cm下がります。



GC210 ブレーキマスターシリンダー
 サイズ: 7/8 (日産純正ナブコ製)
 適合: リヤドラム車 (L20E)
 (77.8~81.7)
 価格: ¥49,900



GC110 ブレーキマスターシリンダー
 サイズ: 7/8 (日産純正ナブコ製)
 適合: GC110後期型, GC111
 (リヤドラム車 75.10~77.7)
 価格: ¥49,900



S30 ブレーキマスターシリンダー
 サイズ: 7/8 (日産純正ナブコ製)
 適合: S30, S31
 (75.8~78.9)
 価格: ¥49,900



KHC130 ブレーキマスターシリンダー
 サイズ: 7/8 (日産純正ナブコ製)
 適合: リヤドラム車 (L20)
 (75.10~80.10)
 価格: ¥49,900



P330 ブレーキマスターシリンダー
 サイズ: 7/8 (日産純正ナブコ製)
 適合: リヤドラム車 (L20/L28)
 (75.6~79.5)
 価格: ¥49,900



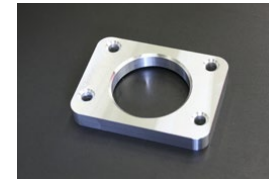
SR311 ブレーキマスターシリンダー
 サイズ: 3/4
 適合: SR311, SP311 (67.5~70年)
 価格: ¥39,000
 ※右ハンドル車はプッシュロッドを現行品と差し替えて使用。左車はボルトオン



GC110 後期マスターバック
 後期用ビックサイズです。(162φ)
 前期に付ければ制動力アップ。 ¥48,700
 ※ボディ加工とスペーサーでGC10取付可



GC110 前期マスターバック
 サイズ: 外径143φ (ツメ部)
 ※スペーサー使用でハコスカ流用可
 価格: ~~¥29,800~~
 ¥23,800



マスターバックスペーサー
 GC110後期の大容量マスターバックをGC10, GC110前期に装着する時に使用
 価格: ¥5,000



マスターバックホース&チェックバルブ
 ・汎用チェックバルブ ¥3,830
 ・汎用マスターバックホース ¥4,520
 (内径9mm×1.5M)



5/8クラッチマスターシリンダー (汎用タイプ)
 適合: S30, GC110, C130, 510
 価格: ¥12,600



5/8クラッチマスターシリンダー
 適合: SR311 SP311
 サイズ: 5/8
 価格: ¥17,000



5/8クラッチマスターシリンダー
 適合: GC10, KGC10 (GT, GTX用)
 サイズ: 5/8 ※クレビスは純正に交換必要
 価格: ¥15,000



5/8クラッチマスターシリンダー
 適合: GC210, GC211 (GT, GTX用)
 サイズ: 5/8
 価格: ¥11,000



L型クラッチフォーク&ブーツ SET
 ・肉厚が1mm厚ククラックに強い強化タイプ
 適合: L型全車 (自動調整タイプ)
 価格: ¥4,500



L型3/4リリースシリンダー Assy
 品番: 30620-U7001
 サイズ: 3/4
 適合: L型全車 (自動調整タイプ)
 価格: ~~¥5,090~~ ¥5,280



手動調整 3/4リリースシリンダー
 適合: GC10/S30前期
 サイズ: 3/4
 価格: ¥8,410



FJ20 標準リリースシリンダー
 適合: FJ20全車
 サイズ: 3/4 (自動調整)
 価格: ¥5,880



SR311 標準リリースシリンダー
 適合: SR311全車/SP311 (後期)
 サイズ: 3/4 (手動調整)
 価格: ¥10,430



SR311クラッチフォークブーツ
 適合: SR311全車/SP311 (後期)
 ※5速ミッション用
 価格: ¥2,500



7/8大容量ホイールシリンダー
 適合: GC10, GC110, 510
 価格: ~~¥22,900/1ヶ~~
 ¥26,500/1ヶ



13/16標準ホイールシリンダー
 適合: GC10, GC110, 510
 価格: ~~¥22,900/1ヶ~~
 ¥26,500/1ヶ