

# ブレーキ&クラッチマスターシリンダー (マスターバック、リリース、ホイルシリンダー-他)



**S130 ブレーキマスターシリンダー (後期 左ハンドル車用)**  
 サイズ: 15/16  
 適合: 81.10~83.8 (L20E)  
 81.10~83.8 (L28E)  
 価格: ¥35,000



**S130 ブレーキマスターシリンダー (後期 右ハンドル車用)**  
 サイズ: 15/16  
 適合: 81.10~83.8 (L20/L28)  
 価格: ¥42,000  
 ※パイプの取り付け位置が標準より6cm下がります。



**GC210 ブレーキマスターシリンダー**  
 サイズ: 7/8 (日産純正ナブコ製)  
 適合: リヤドラム車 (L20E)  
 (77.8~81.7)  
 価格: ¥39,900



**GC110 ブレーキマスターシリンダー**  
 サイズ: 7/8 (日産純正ナブコ製)  
 適合: GC110後期型, GC111  
 (リヤドラム車 75.10~77.7)  
 価格: ¥39,900



**S30 ブレーキマスターシリンダー**  
 サイズ: 7/8 (日産純正ナブコ製)  
 適合: S30, S31  
 (75.8~78.9)  
 価格: ¥39,900



**KHC130 ブレーキマスターシリンダー**  
 サイズ: 7/8 (日産純正ナブコ製)  
 適合: リヤドラム車 (L20)  
 (75.10~80.10)  
 価格: ¥39,900



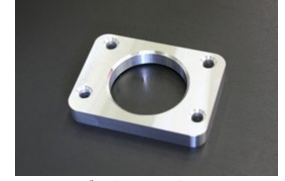
**P330 ブレーキマスターシリンダー**  
 サイズ: 7/8 (日産純正ナブコ製)  
 適合: リヤドラム車 (L20/L28)  
 (75.6~79.5)  
 価格: ¥39,900



**GC110 後期マスターバック**  
 後期用ビックサイズです。(162φ)  
 前期に付ければ制動力アップ。 ¥44,300  
 ※ボディー加工とスペーサーでGC10取付可



**GC110前期マスターバック**  
 サイズ: 外径143φ (ツメ部)  
 ※スペーサー使用でハコス力流用可  
 価格: ~~¥20,600~~  
 ¥21,600



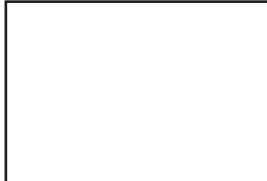
**マスターバックスペーサー**  
 GC110後期の大容量マスターバックを  
 GC10, GC110前期に装着する時に使用  
 価格: ¥5,000



**5/8クラッチマスターシリンダー (汎用タイプ)**  
 適合: S30, GC110, C130  
 価格: ¥12,600



**5/8クラッチマスターシリンダー**  
 適合: SR311 SP311  
 サイズ: 5/8  
 価格: ¥17,000



**L型クラッチフォーク&ブーツ SET**  
 ・肉厚が1mm厚くクラックに強い強化タイプ  
 適合: L型全車 (自動調整タイプ)  
 価格: ¥4,500



**L型3/4リリースシリンダー Assy**  
 品番: 30620-U7001  
 サイズ: 3/4  
 適合: L型全車 (自動調整タイプ)  
 価格: ¥5,030



**手動調整 3/4リリースシリンダー**  
 適合: GC10/S30前期  
 サイズ: 3/4  
 価格: ¥8,410



**FJ20 標準リリースシリンダー**  
 適合: FJ20全車  
 サイズ: 3/4 (自動調整)  
 価格: ¥5,880



**SR311標準リリースシリンダー**  
 適合: SR311全車/SP311 (後期)  
 サイズ: 3/4 (手動調整)  
 価格: ¥9,490



**SR311クラッチフォークブーツ**  
 適合: SR311全車/SP311 (後期)  
 ※5速ミッション用  
 価格: ¥2,500



**7/8大容量ホイールシリンダー**  
 適合: GC10, GC110, 510  
 価格: ~~¥22,900/1ヶ~~  
 ¥24,100/1ヶ



**13/16標準ホイールシリンダー**  
 適合: GC10, GC110, 510  
 価格: ~~¥22,900/1ヶ~~  
 ¥24,100/1ヶ