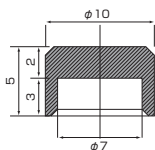


A 型 ENGINE TUNING PARTS

A 型 バルブキャップ (7mm ステム用)



7mm ステムエンド部にキャップを被せる事で、ステムエンドの打痕や摩耗を防ぐことができます。



※天井厚み : 2.0mm

1ヶ 本体 ¥1,500



A 型 40/33 軽量ビックバルブ (7mm ステム)



「軽量+高強度+高性能」をコンセプトに開発した、レーシングユースのための競技専用バルブです。高強度鍛造素材から精密に機械加工された傘形状は、長年のレース経験からフィードバックされる KAMEARI 独自のノウハウが活かされています。

	INT	EXH
バルブ径	40	33
ステム径	7	7
全長	103.6	103.6
重量	64g	52.5g

SET 本体 ¥32,000

A 型 38/32 軽量ビックバルブ (8mm ステム)



高強度な金属素材をベースに鍛造+精密機械加工+熱処理+品質管理等の厳しい検査基準をクリアし完成した強化バルブです。軽量のために薄く削りだした傘形状は勿論のこと、ポート内部のステム径を細く設定するなど「効率、強度、軽量」の3つのコンセプトから開発されたレース用ビックバルブです。

	INT	EXH
バルブ径	38	32
ステム径	8	8
ポート内ステム径	7.3	7.3
全長	103.6	103.6
重量	68g	58g

SET 本体 ¥32,000

A 型 バルブスプリング段付シート SET



ダブルタイプのバルブスプリング用として、クロモリから削り出した段付スプリングシートです。ダブルスプリングにしっかりとフィットし、バルブスプリングを安定させます。

[材質] クロモリブデン銅
[製法] 削りだし

SET 本体 ¥8,000

A 型 バルブスプリングワッシャー



バルブスプリングの取り付け長は、性能向上の上で重要なポイント！シートカットで突き出しが伸びたり、バルブスプリングのヘタリによる荷重低下を段付シートの下に敷く事で緩くなった荷重を補う事ができます。

[材質] SK 材
[熱処理] タフトライド

1枚 本体 ¥350
厚み 0.5mm / 1.0mm

A 型 レース用バルブガイド SET (7mm ステム)



KAMEARI 軽量ビックバルブをフルに生かすための必需品。高温度高回転域でもステムの焼き付きを抑え、最少クリアランスのまま高回転を達成させます。

SET 本体 ¥16,800
※サークリップ付属

[材質] IN : ABB EX : PBB
[全長] IN : 46mm EX : 46mm

7mm バルブステムシール



SET 本体 ~~¥2,880~~
¥2,960

A 型 レース用バルブガイド SET (8mm ステム)



バルブガイドに要求される耐摩耗性、熱伝導性、耐焼付き性は IN、EX の特性に応じた2つの材質の採用と、精密機械加工による内外径仕上によって達成されました。これによりバルブとのクリアランスを最少に抑えられるため、バルブの正確な動きが改善され、高出力高回転化を可能といたします。

SET 本体 ¥16,800
※サークリップ付

[材質] IN : ABB EX : PBB
[全長] IN : 47mm EX : 47mm

A 型 軽量チタンリテーナー&強化コッター SET (7mm ステム)



7mm ステム用

動弁系の軽量化とバルブスプリングのセット長を安定させる為の強化パーツです。KAMEARI 軽量ビックバルブとの組み合わせによって、より一層の高回転化が

¥32,400
本体 ~~¥30,800~~/SET

チタン製 1ヶ 7.5g (標準 14g)
STD より 1.0mm+オフセット

A 型 軽量チタンリテーナー (8mm ステム)



純正からボン付けで交換でき、セット高さも変わらない便利な軽量パーツです。重量は純正の約 1/2 でありながら、十分な強度を確保でき高回転化を助けます。また別売の強化バルブコッターと組み合わせればスプリングのセット長の安定性も高められます。

本体 ¥26,000 /SET

チタン製 1ヶ 7.4g (標準 14g)
STD セット高さ